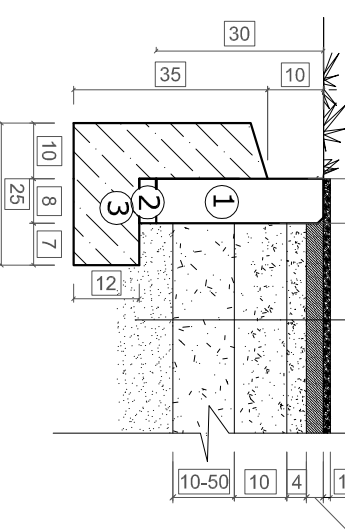


PRZEKRÓJ KONSTRUKCYJNY BOISKA
SKALA 1:25

- 1,6cm Poliuretan - nawierzchnia przepuszczalna
 3,5cm Podbudowa elastyczna typu ET 35 mm (SBR+zwir plukany)
 4cm Warstwa wyrównawcza z kruszywa kamiennego (fr.2-4mm)
 10cm Warstwa klinująca z kruszywa kamiennego (fr.4-31,5mm)
 10-35cm Warstwa konstrukcyjna z kruszywa kamiennego (fr.31,5-63mm)
 Grunt rodzimy

Trawa naturalna

Boisko



- 1 - obrzeże betonowe 8x30x100
 2 - podsypka piaskowo-cementowa gr. 5cm
 3 - ława betonowa z oporem z betonu C16/20

Oznaczenia:

- 05** boisko wielofunkcyjne
 - jedno boisko do piłki ręcznej / nożnej polu gry 20,0x40,0m
 - jedno boisko do koszykówki o polu gry 15,0x21,5m
 - jedno boisko do siatkówki o polu gry 9,0x18,0m



nawierzchnia sztuczna poliuretanowa boiska

UWAGA!!!

Ostateczna kolorystykę nawierzchni ustalić z Inwestorem

PROJEKT ARCHITEKTONICZNO-BUDOWLANY

Investycja	BUDOWA KOMPLEKSU SPORTOWEGO PRZY ZESPOLE SZKÓL SAMORZĄDOWYCH W JANOWIE
Lokalizacja	Działka nr ewid. 488/4 obręb 0006 Janów, gmina Janów
Temat rys.	BOISKO WIELOFUNKCYJNE Skala 1:200 Nr rys. A-3
Investor	Gmina Janów Ul. Parkowa 3 16-130 Janów
Projekt	PRB CONSULTING JACYSŁAW BĄCZORCZAK
Architektura	ul. Sandomeńska 26A 27-400 Opatowiec Świętokrzyski tel. 601 695 077, fax 41 242 18 03
Opracował:	mgr inż. Maciej Gilbowski
Projektował:	mgr inż. arch. Zbigniew Doktor
Sprawił:	mgr inż. arch. Janusz Socha
	25.05.2022