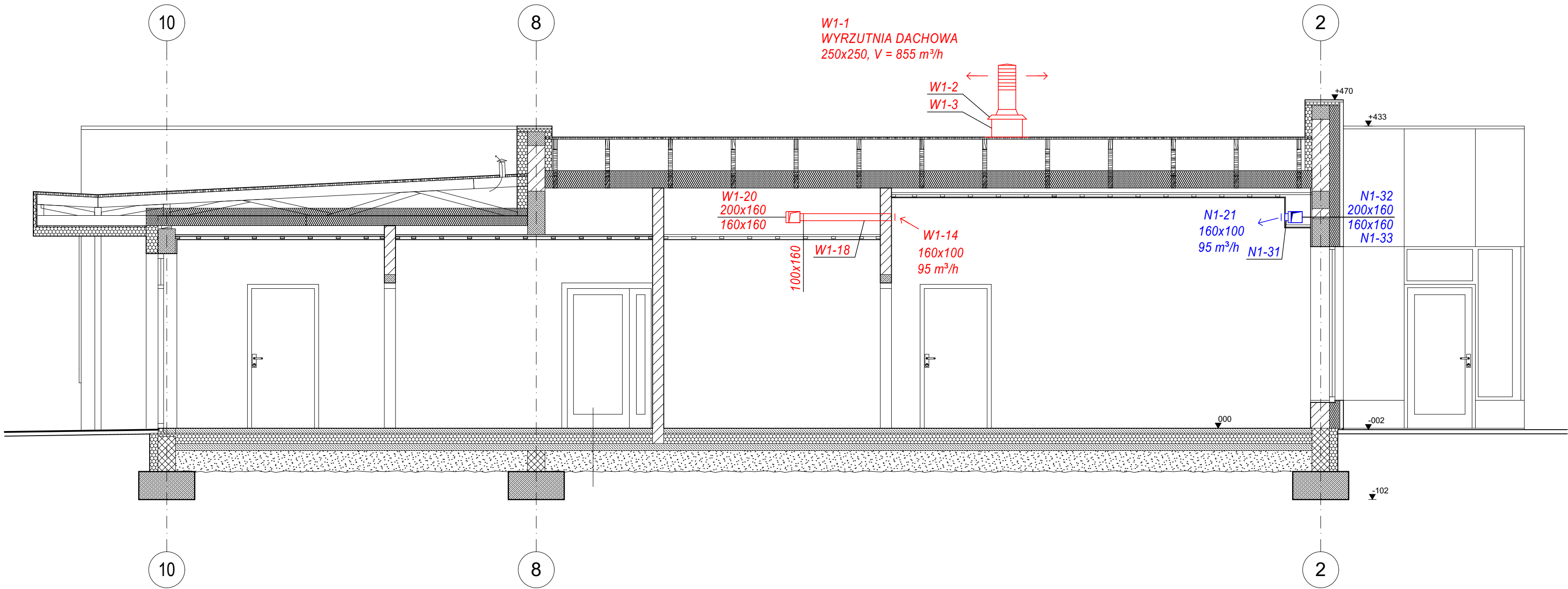



INSTALACJA WENTYLACJI MECHANICZNEJ
przekrój A-A
skala 1:50





HYDROPROJEKT WŁOCŁAWEK SP. Z O.O.
87-800 Włocławek, ul. Szpitalna 9/1
tel.: +48 502 033 292, +48 509 708 577
mail: biuro@hydrowloc.pl
www.hydrowloc.pl

Inwestycja:

Rozbudowa budynku przedszkola z przeznaczeniem na żłobek wraz z niezbędną infrastrukturą techniczną przewidzianą do realizacji na działkach o numerach ewidencyjnych 247, 248/3, 248/4 położonych w miejscowości Kruszyn (obręb 0012) - gmina Włocławek.

Inwestor:

Gmina Włocławek
ul. Królewiecka 7
87-800 Włocławek

Główny projektant:

mgr inż. Bogumił Nawrocki
KUP/0060/PBS/17

Podpis:

Projektant:

mgr inż. Dorota Cybulska
KUP/0049/POOS/14

Podpis:

Etap:

Projekt techniczny

Branża:

Sanitarna

Tytuł rysunku:

Instalacja wentylacji mechanicznej - przekrój A-A

Skala:

1:50

Data:

28.02.2021r.

Nr rys.:

S06

Rozwiązania zawarte w niniejszym opracowaniu stanowią własność projektantów i mogą być stosowane, powielane oraz udostępniane osobom trzecim jedynie na podstawie pisemnego zezwolenia, z zastrzeżeniem wszystkich skutków prawnych.