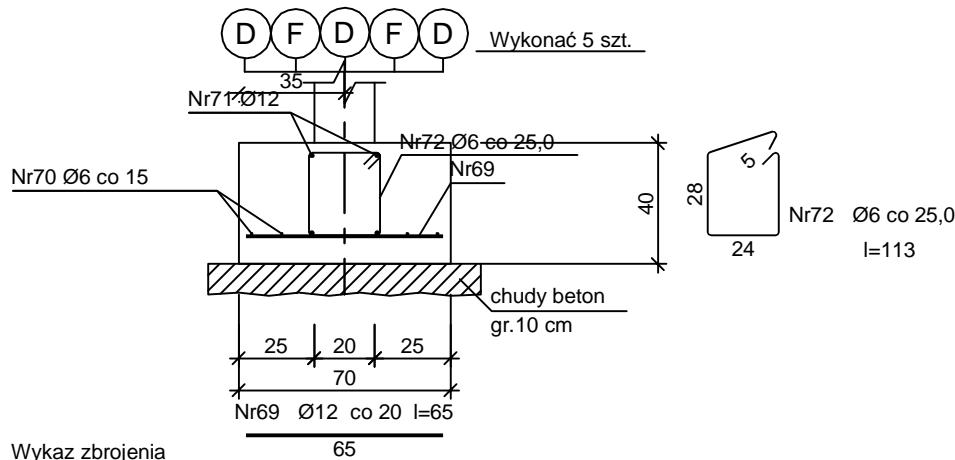


BUDOWA BUDYNKU PRZEDSZKOLA
W MIEJSCOWOŚCI NOWY DUNINÓW
ŁAWY FUNDAMENTOWE – PRZEKROJE
Numer rysunku K – 04
Skala 1 : 100

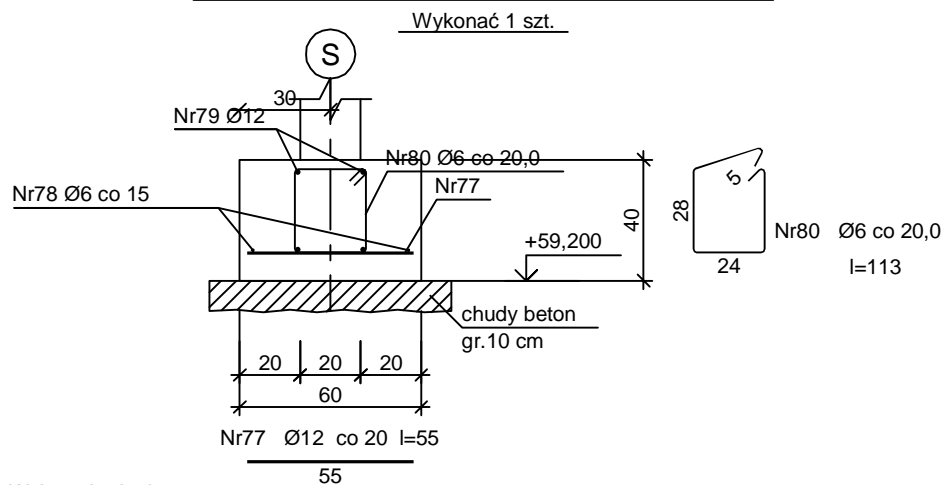
poz. 9.13.3 Ława fundamentowa F-13.3



Wykaz zbrojenia			65					
Nr pręta	Średnica [mm]	Długość [cm]	Liczba [szt.]			Długość całkowita [m]		
			prętów w 1 elemencie	elementów	całkowita prętów	St0S-b	St3SX-b	BST500S
						Ø6	Ø6	Ø12
poz. 9.13.3 Ława fundamentowa F-13.3 (długość l = 8,00 m) - wykonać 5 szt.								
69	12	65	41	5	205			133,25
70	6	840	4	5	20	168,00		
71	12	840	4	5	20			168,00
72	6	113	33	5	165		186,45	
Długość całkowita wg średnic					[m]	168,0	186,5	301,3
Masa 1mb pręta					[kg/mb]	0,222	0,222	0,888
Masa prętów wg średnic					[kg]	37,3	41,4	267,6
Masa prętów wg gatunków stali					[kg]	37,3	41,4	267,6
Masa całkowita					[kg]	347		

UWAGA: Długość pręta jest długością obliczoną na podstawie wymiarów w osi pręta (metoda B wg PN-EN ISO 3766:2006)

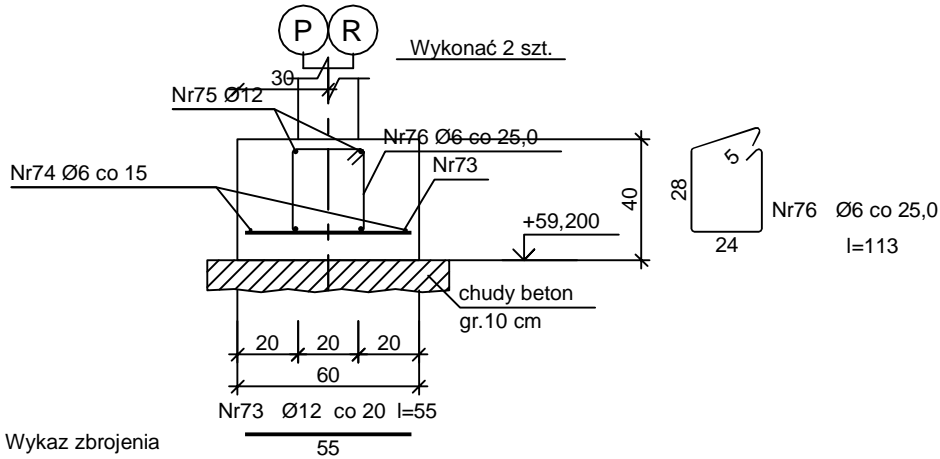
poz. 9.15 Ława fundamentowa F-15



Wykaz zbrojenia								
Nr pręta	Średnica [mm]	Długość [cm]	Liczba [szt.]			Długość całkowita [m]		
			prętów w 1 elemencie	elementów	całkowita prętów	St0S-b	St3SX-b	BST500S
						Ø6	Ø6	Ø12
poz. 9.15 Ława fundamentowa F-15 (długość l = 5,60 m) - wykonać 1 szt.								
77	12	55	29	1	29			15,95
78	6	588	2	1	2	11,76		
79	12	588	4	1	4			23,52
80	6	113	29	1	29		32,77	
Długość całkowita wg średnic						[m]	11,8	32,8
Masa 1mb pręta						[kg/mb]	0,222	0,222
Masa prętów wg średnic						[kg]	2,6	7,3
Masa prętów wg gatunków stali						[kg]	2,6	7,3
Masa całkowita						[kg]	45	

UWAGA: Długość pręta jest długością obliczoną na podstawie wymiarów w osi pręta (metoda B wg PN-EN ISO 3766:2006)

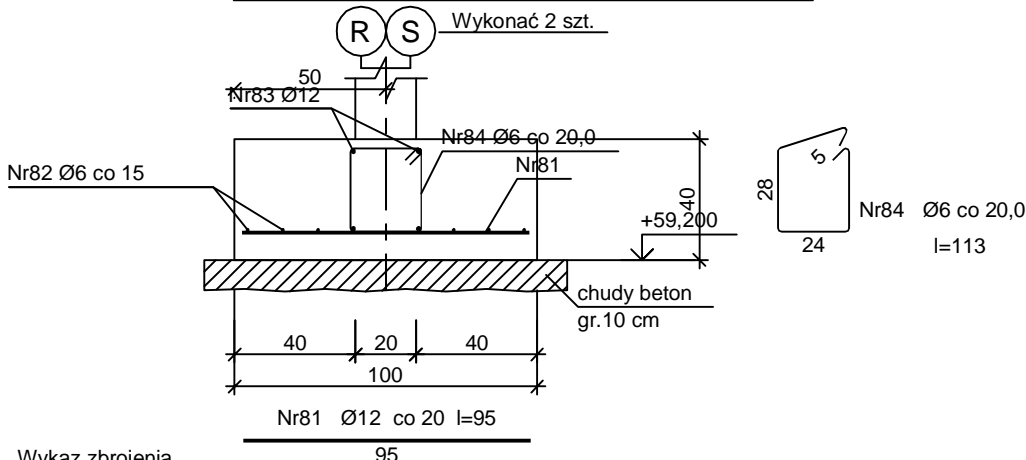
poz. 9.14 Ława fundamentowa F-14



Wykaz zbrojenia			55					
Nr pręta	Średnica [mm]	Długość [cm]	Liczba [szt.]			Długość całkowita [m]		
			prętów w 1 elemencie	elementów	całkowita prętów	St0S-b	St3SX-b	BST500S
						Ø6	Ø6	Ø12
poz. 9.14 Ława fundamentowa F-14 (długość l = 7,80 m) - wykonać 2 szt.								
73	12	55	40	2	80			44,00
74	6	819	2	2	4	32,76		
75	12	819	4	2	8			65,52
76	6	113	32	2	64		72,32	
Długość całkowita wg średnic						[m]	32,8	72,4
Masa 1mb pręta						[kg/mb]	0,222	0,222
Masa prętów wg średnic						[kg]	7,3	16,1
Masa prętów wg gatunków stali						[kg]	7,3	16,1
Masa całkowita						[kg]	121	

UWAGA: Długość pręta jest długością obliczoną na podstawie wymiarów w osi pręta (metoda B wg PN-EN ISO 3766:2006)

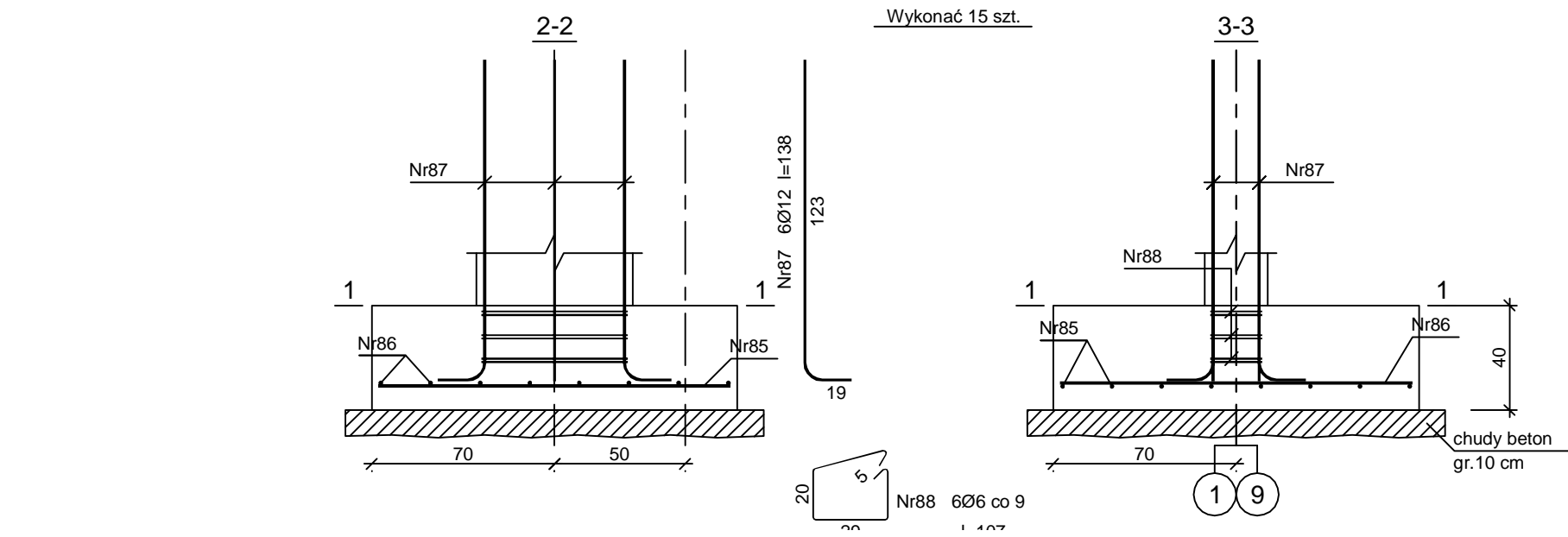
poz. 9.16 Ława fundamentowa F-16



Wykaz zbrojenia			95					
Nr pręta	Średnica [mm]	Długość [cm]	Liczba [szt.]			Długość całkowita [m]		
			prętów w 1 elemencie	elementów	całkowita prętów	St0S-b	St3SX-b	BST500S
						Ø6	Ø6	Ø12
poz. 9.16 Ława fundamentowa F-16 (długość l = 9,40 m) - wykonać 2 szt.								
81	12	95	48	2	96			91,20
82	6	987	6	2	12	118,44		
83	12	987	4	2	8			78,96
84	6	113	48	2	96		108,48	
Długość całkowita wg średnic						[m]	118,5	108,5
Masa 1mb pręta						[kg/mb]	0,222	0,222
Masa prętów wg średnic						[kg]	26,3	24,1
Masa prętów wg gatunków stali						[kg]	26,3	24,1
Masa całkowita						[kg]	202	

UWAGA: Długość pręta jest długością obliczoną na podstawie wymiarów w osi pręta (metoda B wg PN-EN ISO 3766:2006)

poz. 9.17 Ława fundamentowa S-1



Wykaz zbrojenia								
Nr pręta	Średnica [mm]	Długość [cm]	Liczba [szt.]			Długość całkowita [m]		
			prętów w 1 elemencie	elementów	całkowita prętów	St3SX-b	BST500S	
						Ø6	Ø12	
poz. 9.17 Ława fundamentowa S-1 - wykonać 15 szt.								
85	12	135	8	15	120		162,00	
86	12	135	8	15	120		162,00	
87	12	138	6	15	90		124,20	
88	6	107	6	15	90	96,30		
Długość całkowita wg średnic						[m]	96,2	448,1
Masa 1mb pręta						[kg/mb]	0,222	0,888
Masa prętów wg średnic						[kg]	21,4	397,9
Masa prętów wg gatunków stali						[kg]	21,4	397,9
Masa całkowita						[kg]	420	

UWAGA: Długość pręta jest długością obliczoną na podstawie wymiarów w osi pręta (metoda B wg PN-EN ISO 3766:2006)

Beton	C25/30 (B30)
Stal	BST500S
	St3SX-b
	St0S-b
Otulina dolna	c _{nom} =85 mm
Otulina boczna	c _{nom} =25 mm

INWESTOR:		GMINA NOWY DUNINÓW ul. Osiedłowa 1 09-505 Nowy Duninów		
INWESTYCJA:		BUDOWA BUDYNKU PRZEDSZKOLA W MIEJSCOWOŚCI NOWY DUNINÓW działka nr 113/1, obr. 0012, gmina Nowy Duninów, powiat płocki nr ewid. 141909_2.0012.113/1		
BIURO PROJEKTOWE:		A. G. Biuro Projektów Aleksandra Gruszczyńska ul. Chłodna 5A 83-110 Tczew		
NAZWA RYSUNKU:		ŁAWY FUNDAMENTOWE PRZEKROJE		SKALA: 1 : 100 BRANŻA: BUDOWLANA
FAZA:		PT		NUMER RYSUNKU: K - 04
DATA:		12.02.2024 r.		
FUNKCJA:		PROJEKTANT		PODPIS:
FUNKCJA:		SPRAWDZAJĄCY		PODPIS: