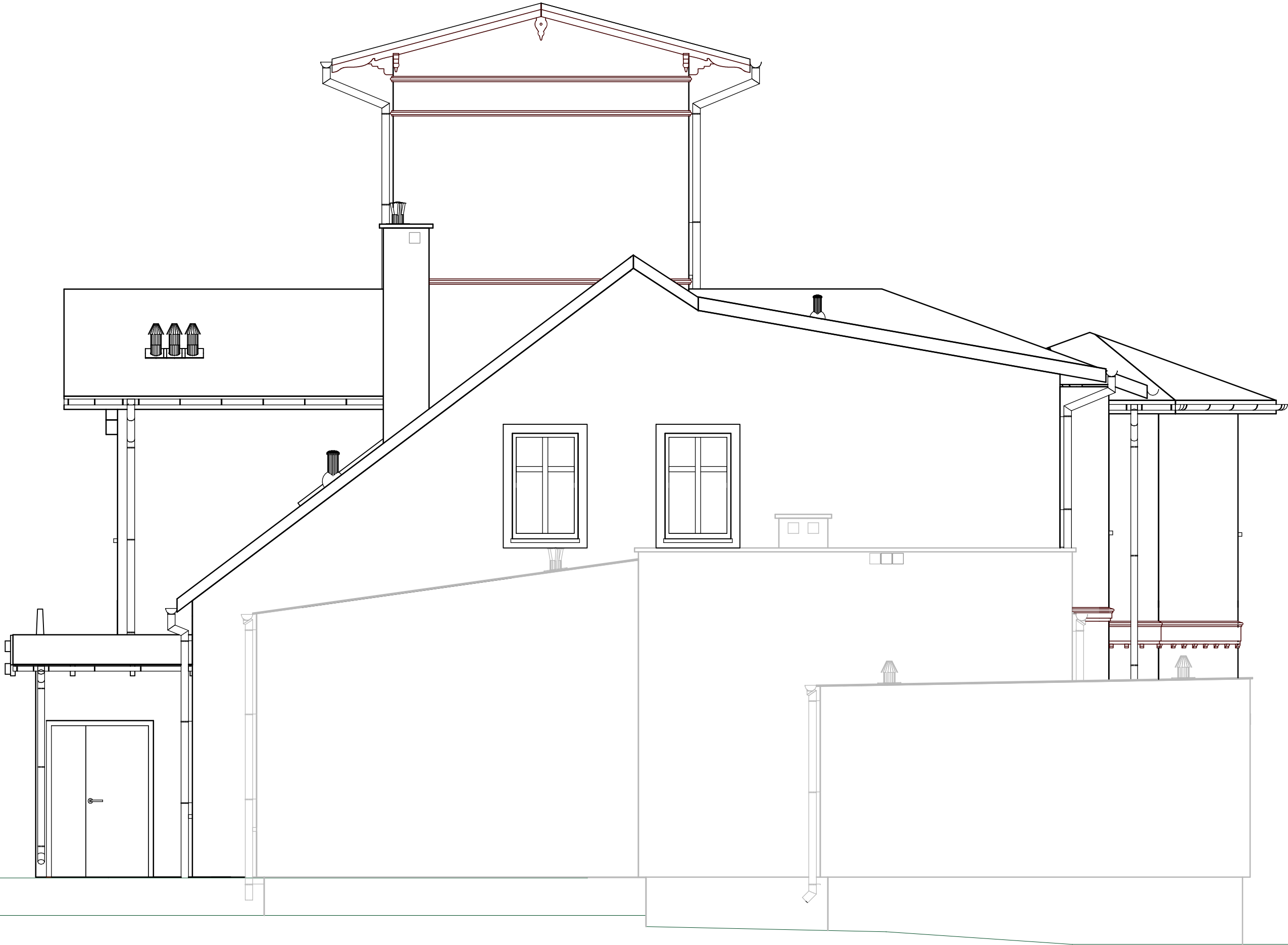


ELEWACJA PÓŁNOCNA
INWENTARYZACJA

SKALA 1:50



LUBUSKIE CENTRUM BUDOWNICTWA PASYWNEGO
Michał Kruczkowski
Chwałęcice, ul. Żwirowa 204, 66-415 Kłodawa
tel. 682 604 288; e-mail: biuro@lcbp.pl; www.lcbp.pl

Nazwa obiektu budowlanego:

Przebudowa wraz z rozbudową i częściową rozbiórką budynku Biblioteki Pedagogicznej WOM na potrzeby Poradni Psychologiczno-Pedagogicznej w Sulęcinie w ramach zadania pod nazwą "Modernizacja budynku biblioteki pedagogicznej na potrzeby Poradni Psychologiczno-Pedagogicznej w Sulęcinie".

Adres obiektu budowlanego:

działki nr ewid. 295/3, 295/4 obręb 0048 Sulęcín III, jedn. ewid. Sulęcín - miasto, powiat sulęciński, woj. lubuskie (ld działki: 080704_4.0048.295/3, 080704_4.0048.295/4)

Tytuł rysunku:

ELEWACJA PÓŁNOCNA INWENTARYZACJA

Projektant: mgr inż. MICHAŁ KRUCZKOWSKI <small>upr. bud. nr ewid. LBS/0013/PB/K/18 do projektowania w specj. konstrukcyjno-budowlanej, bez ograniczeń</small>	Podpis:	Data: 15.11.2022	Stadium: PROGRAM FUNKCYJNALNO- UŻYTKOWY
Projektant:	Podpis:	Data: 15.11.2022	Skala rys.: 1:50
Opracowanie: mgr inż. TOMASZ CICHOCKI	Podpis:	Data: 15.11.2022	Nr rys.: RYS.-05