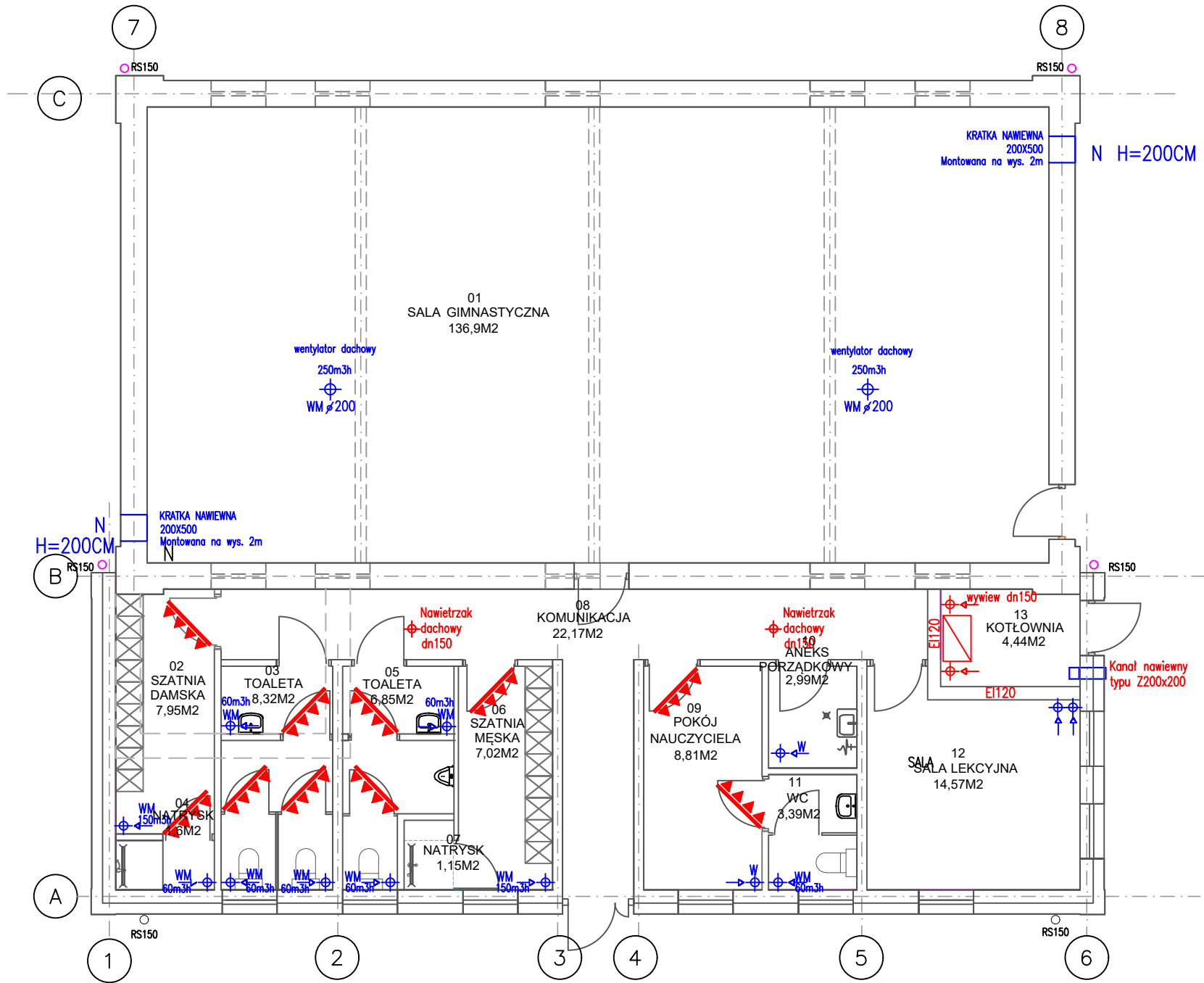


WENTYLATOR DACHOWY

RF/4-200S	
Przepływ maksymalny	1120m3/h
Ciśnienie maksymalne	207Pa
Prędkość obrotowa	1400obr./min
Ilość faz	1
Napięcie nominalne	230V
Napięcie minimalne przy regulacji	115m3/h
Moc nominalna	99W
Natężenie prądu nominalne	0.4A
Częstotliwość nominalna50HzŚrednica kanału	315mm
Masa	6,4kg
Typ silnika	AC
Ilość biegunów silnika	4
Temperatura pracy minimalna	-40°C
Temperatura pracy maksymalna	60°C
Temperatura medium maksymalna	60°C
poziom ciśnienia akustycznego	55dB(A)
Odległość pomiaru	1.5m

INSTALACJA WENTYLACJI

Wentylator dachowy RF/4-200S	- 2szt
Przepływ maksymalny	1120m3/h
Ciśnienie maksymalne	207Pa
Podstawa dachowa dn200	- 2szt
przewód went. dn200 L=500	- 2szt
Kratka wywiewna dn200	- 2szt
Kratka nawiewna 200x500 L=500	- 2szt
Wentylator łazienkowy V=60m3/h	- 8szt
Wentylator łazienkowy V=150m3/h	- 2szt
Kratka wywiewna dn150	- 6szt
Wywiewiak dachowy dn150	- 16szt
podstawa dachowa dn150	- 16szt
kanal went. dn150 L=800	- 16szt
Nawietrzak dachowy dn150	- 2szt
podstawa dachowa dn150	- 2szt
kanal went. dn150 L=800	- 2szt



01	Sala gimnastyczna
136,9m2	wykładzina sportowa
02	Szatnia damska
7,95m2	plytki
03	Toaleta damska
8,32m2	plytki
04	Natrysk
1,6m2	plytki
05	Toaleta męska
6,85m2	plytki
06	Szatnia męska
7,02m2	plytki
07	Natrysk
1,15m2	plytki
08	Korytarz
22,17m2	plytki
09	Pokój nauczyciela
8,81m2	plytki
10	Aneks porządkowy
2,99m2	plytki
11	Wc
3,39m2	plytki
12	Sala lekcyjna
14,57m2	plytki
13	Kotłownia
4,44m2	plytki

razem pow. użyt.	226,16m2
pow. zab. istn.	162,55m2
pow. zab. rozbudowy	109,91m2
pow. zab. całości	272,46m2

Inwestor :	
Gmina Dobrzyń nad Wisłą, ul. Szkolna 1, 87-610 Dobrzyń nad Wisłą	
Adres inwestycji:	
Województwo kujawsko-pomorskie powiat lipnowski 040804_5 Dobrzyń nad Wisłą obręb 040804_5.0003 Dyblin dz. nr 96/6	
Temat :	
Rozbudowa i przebudowa obiektów Szkoły Podstawowej w Dyblinie na nieruchomości oznaczonej geodezyjnie jako działka nr 96/6 położonej w obrębie ewidencyjnym Dyblin Gmina Dobrzyń n. Wisłą KATEGORIA OBIEKTU IX	
BRANŻA: SANITARNA	
PROJEKT TECHNICZNY	
PROJEKTOWAŁ :	
mgr inż. Krzysztof Sikorski KUP/0073/POWS/07	
SPRAWDZAJĄCY:	
mgr inż. Igor Sikorski	
TEMAT RYSUNKU :	
SALA GIMNASTYCZNA Rzut przyziemia - instalacja went.	
SKALA	1 :100
DATA:	31.01.2024
RYSUNEK NR. RYS. 4	