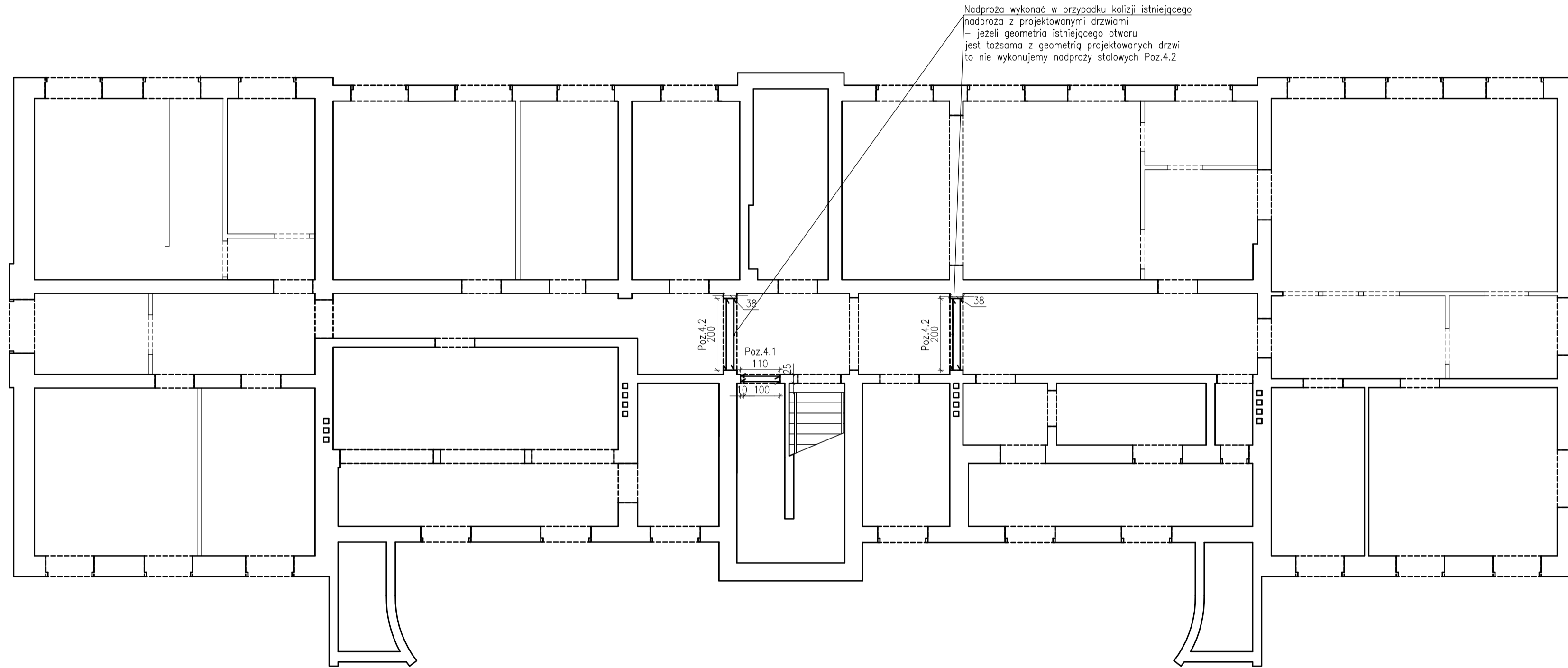


**Uwaga - Wymiary należy weryfikować w naturze, elementy mierzyć i docinać na budowie, geometrię i ilości elementów każdorazowo sprawdzać przed zamówieniem materiałów i wykonaniem**  
- możliwe rozbieżności wynikające z niedokładności pomiarów inwentaryzacyjnych.

**W przypadku stwierdzenia na etapie realizacji inwestycji innych rozwiązań, schematów konstrukcyjnych w istniejącym obiekcie należy przerwać prace i powiadomić Projektanta.**



**OZNACZENIA:**

≡ - projektowane nadproża stalowe (2 x IPE140 / 2 x IPE160) w ścianach nośnych (długość oparcia 25 cm z każdej strony)

↔ - projektowane wzmocnienie nadproży w ścianach działowych z zastosowaniem kątowników stalowych 2xL50x50x6 (długość oparcia 15 cm z każdej strony)

▭ - istniejące nadproża/podciągi w ścianach działowych

▭ - istniejące nadproża/podciągi w ścianach nośnych

▭ - istniejące ściany działowe

▭ - istniejące ściany nośne

▨ - projektowane zamurowania w ścianach działowych z gazobetonu

▨ - projektowane zamurowania w ścianach nośnych z gazobetonu


⊗ - projektowane ściany działowe z płyty G-KF wypełnione wełną mineralną

▤ - elementy do wyburzenia

**RZUT PIWNICY  
skala 1:100**



**UWAGI:**  
1. Ryzyknie inwentaryzacji należy rozpatrywać łącznie z całym wielobranżowym projektem technicznym, którego jest integralną częścią.  
2. Należy pracować tylko na podstawie wymiarów podanych na rysunku przed przystąpieniem do robót. Wykazana powinna być wysokość rąbek wysokości oraz wymiary poziome, rozważając wynikające z różnic wymiarów podanych na rysunku i wymiarów rzeczywistych należy uzgodnić z Projektantem.  
3. Wszystkie wymiary podane na rysunku inwentaryzacji są w centymetrach.

<b>PB</b>	<b>KONSTRUKCJA</b>	 ul. S. Barodzieja 1a 05-400 Cielichow Tel. 504-544-024 e-mail: gm.budownictwo@gmail.com
Projektant w specjalności konstrukcyjnej: <b>mgr inż. Karol Pęplowski</b> upr. nr MAZ/0379/PWBKb/16 w specjalności konstrukcyjnej		Projektant, podpis:
Sprawdzający w specjalności konstrukcyjnej: <b>mgr inż. Marcin Paluszkiński</b> upr. nr MAZ/0013/POOK/09 w specjalności konstrukcyjnej		Projektant, podpis:
Temat projektu:	Przebudowa i modernizacja Bydgoskiego Zespołu Placówek Opiekuńczo-Wychowawczych przy ul. Traugutta 5 w Bydgoszczy z podziałem na dwie placówki typu interwencyjnego wraz ze zmianą sposobu użytkowania pomieszczeń biurowych na mieszkalne na piętrze i pomieszczeń mieszkalnych na biurowe na poddaszu.	
Inwestor:	Miasto Bydgoszcz ul. Jezuita 1, 85-102 Bydgoszcz	
Adres inwestycji:	Bydgoszcz, dz. nr 67/2, obręb 0107, gmina Bydgoszcz	
Nazwa rysunku:	<b>RZUT PIWNICY</b>	
Numer projektu:	Branda: konstrukcja	Faza projektu: PB
	Data: 30.04.2020	Skala: 1:100
	Numer rysunku: PB-K-01	