

UCHWAŁA NR XXIX/227/2021
RADY MIASTA I GMINY BIAŁOBRZEGI
z dnia 6 maja 2021 r.

**w sprawie przystąpienia do sporządzenia miejscowego planu zagospodarowania
przestrzennego gminy Białobrzegi obejmującego część obręb Sucha**

Na podstawie art. 18 ust. 2 pkt 5 ustawy z dnia 8 marca 1990 r. o samorządzie gminnym (t.j. Dz. U. z 2020 r., poz. 713 z późn. zm.¹⁾) art. 14 ust 1, 2 i 4 ustawy z dnia 27 marca 2003 r. o planowaniu i zagospodarowaniu przestrzennym (t. j. Dz. U. z 2020 r., poz. 293 z późn. zm.²⁾) Rada Miasta i Gminy Białobrzegi uchwala, co następuje:

§ 1. Przystępuje się do sporządzenia miejscowego planu zagospodarowania przestrzennego gminy Białobrzegi obejmującego część obręb Sucha.

§ 2. Granice obszaru objętego planem są określone na załączniku graficznym stanowiącym integralną część niniejszej uchwały.

§ 3. Traci moc uchwała Rady Miasta i Gminy Białobrzegi Nr XXVIII/216/2021 z dnia 29 marca 2021 r. w sprawie przystąpienia do sporządzenia miejscowego planu zagospodarowania przestrzennego gminy Białobrzegi obejmującego obręb Sucha.

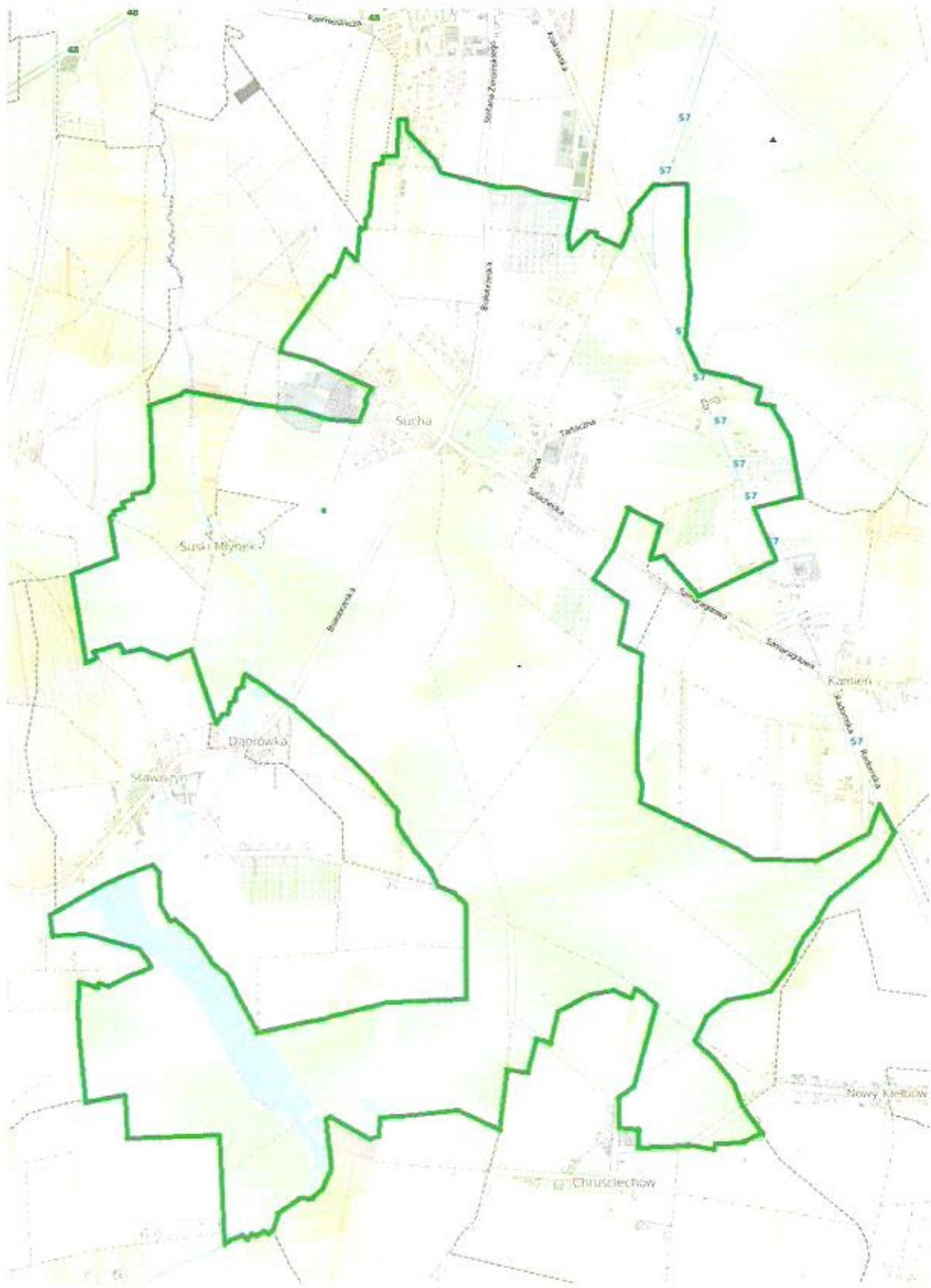
§ 4. Wykonanie uchwały powierza się Burmistrzowi Miasta i Gminy Białobrzegi.

§ 5. Uchwała wchodzi w życie z dniem podjęcia.


PRZEWODNICZĄCY
Rady Miasta i Gminy
Marcin Osowski

¹⁾ zmiany tekstu jednolitego ustawy zostały ogłoszone w Dz. U. z 2020 r. poz. 1378

²⁾ zmiany tekstu jednolitego ustawy zostały ogłoszone w dz. U z 2020 r. poz. 471, 782, 1086, 1378, Dz. U. z 2021 r., poz. 11



— granice obszaru opracowania miejscowego planu zagospodarowania przestrzennego

PRZEWODNICZĄCY
Rady Miasta i Gminy
Marcin Osowski

Uzasadnienie

Zgodnie z art. 3 ust. 1 ustawy z dnia 27 maja 2003 r. o planowaniu i zagospodarowaniu przestrzennym kształtowanie i prowadzenie polityki przestrzennej na terenie gminy, w tym uchwalanie studium uwarunkowań i kierunków zagospodarowania przestrzennego gminy oraz miejscowych planów zagospodarowania przestrzennego należy do zadań własnych gminy. Ustalenie przeznaczenia terenu oraz określenie sposobów zagospodarowania i warunków zabudowy terenu następuje w miejscowym planie zagospodarowania przestrzennego.

Mając na uwadze powyższe Burmistrz Miasta i Gminy Białobrzegi, stosownie do dyspozycji art. 14 ust. 5 cytowanej wyżej ustawy dokonał analizy dotyczącej zasadności przystąpienia do sporządzenia miejscowego planu zagospodarowania przestrzennego w zakresie dotyczącym przedmiotowej uchwały.

Dla większości obszaru będącego przedmiotem uchwały obowiązuje miejscowy plan zagospodarowania przestrzennego części gminy Białobrzegi zatwierdzony uchwałą Nr XV/82/2004 Rady Miasta i Gminy Białobrzegi z dnia 2 marca 2004 r. (D. Urz. woj. mazowieckiego Nr 68, poz. 1726 ze zmianami Dz. Urz. z 2006 r. Nr 61, poz. 1939).

Przystąpienie do sporządzenia planu miejscowego spowodowane jest m. in. dezaktualizacją ustaleń obowiązującego planu oraz chęcią doprowadzenia do racjonalnej zabudowy nieruchomości, jak również wnioskami właścicieli o zmianę przeznaczenia. Uchwalenie nowego planu dla części obręby Sucha ma na celu pokrycie planem miejscowym całego obrębu, jak również powiększenie terenów przeznaczonych pod zabudowę, zarówno mieszkaniową jak i usługową.

Plan zostanie sporządzony w zakresie zgodnym z przepisami art. 15 ust. 2 ustawy o planowaniu i zagospodarowaniu przestrzennym z 27.03.2003 r.


PRZEWODNICZĄCY
Rady Miasta i Gminy
Marcin Osowski