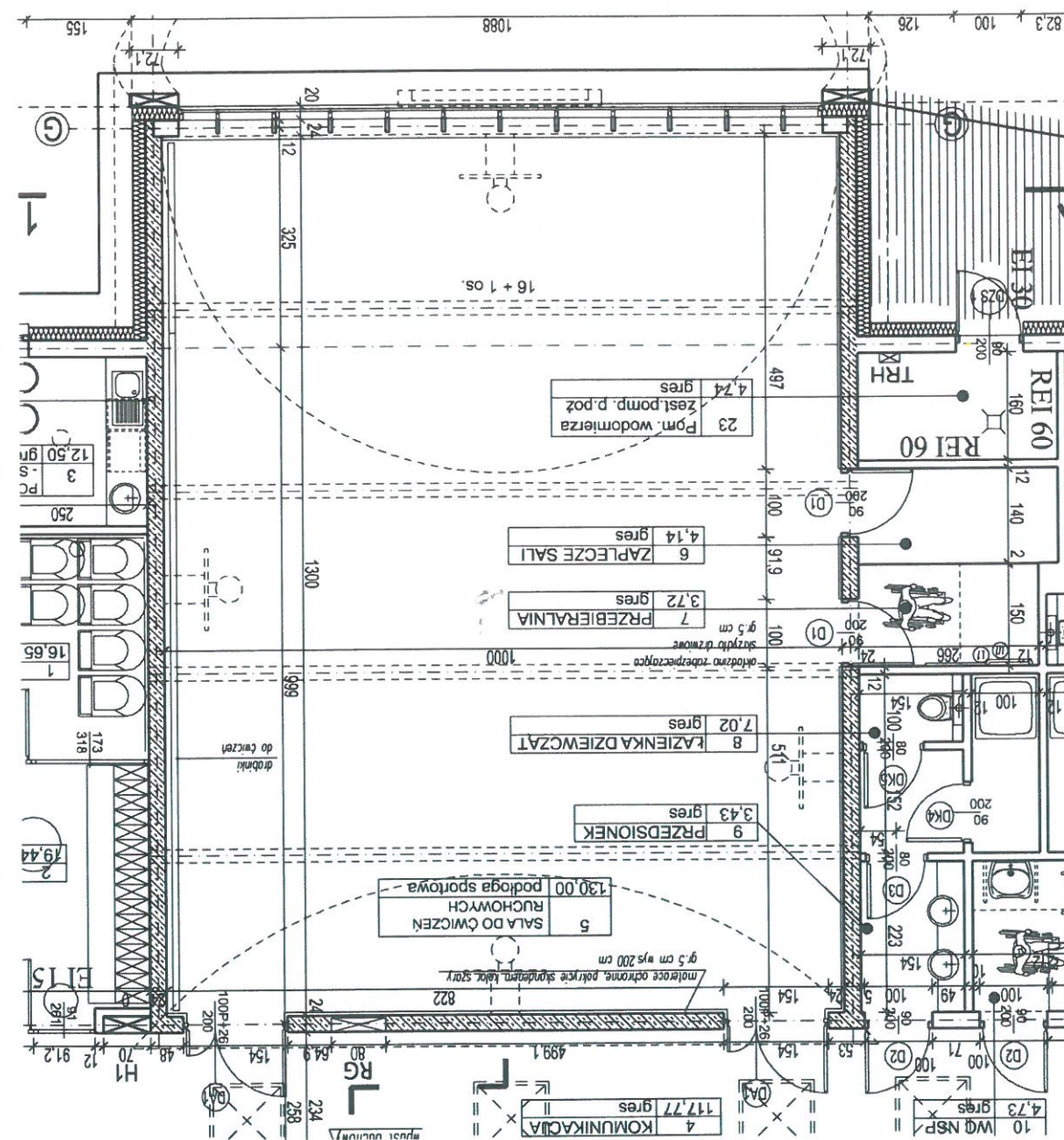




§ciay:  
NCS S 0505-Y20R



- elementy dodatkowe nie ujęte w wizualizacjach:
- statki zabezpieczające sufit i ścianę przeszkloną
- linie na podłodze - użycie z użytkownikiem
- elementy i urządzenia rehabilitacyjne przechowywane w magazynkach
- podest sceniczny (przestawny)
- krzesła

zestawienie pełne znajduje się w Tabeli

**POLITECHNIKA  
LUBELSKA**  
WYDZIAŁ BUDOWNICTWA  
I ARCHITEKTURY

PROJEKT ARANŻACJI WNEŹRZ  
Projekt techniczno - wykonawczy

nowobudowany budynek Specjalnego Ośrodka Szkolno-Wychowawczego im. Henryka

Szkolno-Wychowawczego im. Henryka

21-040 Świdnik, ul. Norwida 4

Dr hab. inż. arch. Natalia Przemyska  
Nr upr. 148/IBOK/2016  
Mgr inż. arch. Dorota Przemyska  
Nr upr. OAS PT 18601  
konsultacja merytoryczna  
Dr inż. arch. Bartłomiej Kwiatkowski  
Nr upr. 135/IBOK/2015

nyunsu jnyl

Sala gimnastyczna

1:50

4