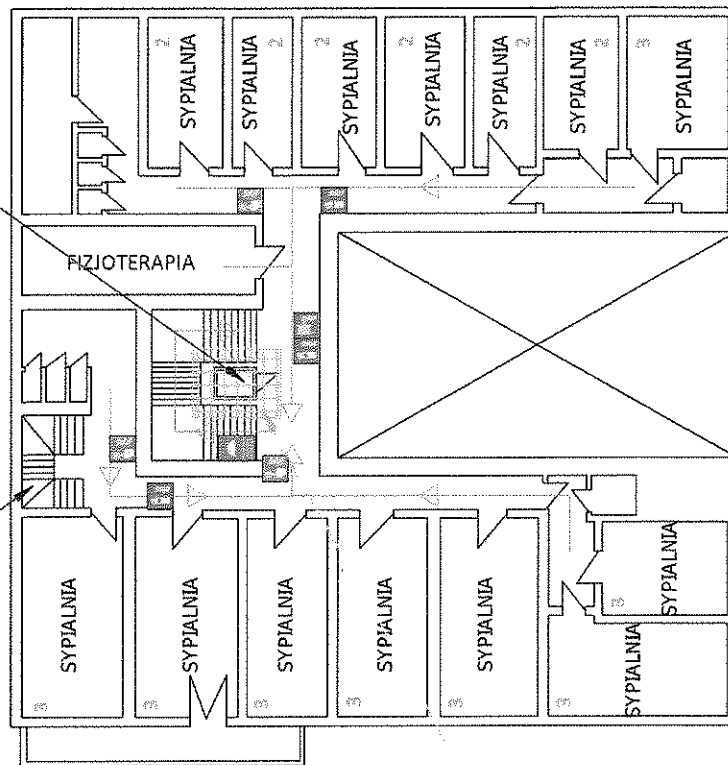









Winda osobowa

Wejście na strych



Kłapa dymowa

LEGENDA:

-  Wejście ewakuacyjne
-  Gaśnica
-  Hydrant wewnętrzny
-  Droga ewakuacyjna z kierunkiem
-  Przeciwpozarowy wyłącznik prądu
-  ROP
-  Przycisk oddymiania

INSTRUKCJA BEZPIECZENSTWA POŻAROWEGO

OBIEKT:
DOM POMOCY SPOŁECZNEJ W NIELESTNIE
Nieleśno 17, 59-610 Wleń

TYTUŁ:
Rzut piętra II

NR RYS.:
A-05

OPRACOWAŁ:
Insp. ochrony ppoż Karol Konciewicz

DATA:
09-2017

Podstawowe dane dot. obiektu:
- powierzchnia użytkowa: ok 350 m²
- kategoria zagrożenia ludzi na kondygnacji: ZL II
- brak stref zagrożonych wybuchem
- brak substancji łatwopalnych
- ilość stref pożarowych: jedna
z wydzieloną kotłownią,
- maksymalna ilość osób na kondygnacji: do 45 osób