

LINTER
ENERGIA



SOLID

Solid



Gwarancja w dobrej oprawie

Solid jest serią oświetlenia ulicznego stworzoną w celu zagwarantowania długotrwałej wydajności i szybkiego zwrotu inwestycji. Lampy są odpowiednie do zastosowania na wszystkich występujących typach dróg w odpornej i funkcjonalnej obudowie z maksymalną dostępną na rynku efektywnością energetyczną. Seria Solid jest wyposażona w optykę zamkniętą w obudowie z czystego aluminium o wysokiej wydajności, która zapewnia doskonały poziom oświetlenia ulicznego i miejskiego dzięki zastosowaniu półprzewodników firmy Cree oraz Samsung o żywotności powyżej 100 000 godzin i bezpieczeństwie fotobiologicznym RG1. Oprawy Solid oznakowane zostały kodem QR umożliwiającym identyfikację wyrobu oraz jego wszystkich parametrów z wykorzystaniem dowolnej darmowej aplikacji skanującej. Oprawy wyposażone zostały w system wyrównywania ciśnienia wewnątrz oprawy.

Niezwykłe kompaktowy kształt sprawia że seria Solid jest jednym z najlepszych kompromisów dla klientów szukających produktu o niewielkich wymiarach przy zachowaniu wysokiego poziomu wydajności. Oprawy z serii Solid wyposażone są w beznarzędziowy dostęp od dołu, uchwyt zamykający umożliwiający założenie plomby gwarancyjnej oraz docisk przegubu z wykorzystaniem pięciu punktów. Oprawa nie posiada uźebrowań, wyposażona w rozłącznik nożycowy oraz w konstrukcyjne zabezpieczenie przed oderwaniem się oprawy ze słupa.

Lampy charakteryzują się :

- Niewielkimi wymiarami o wysokiej wydajności cieplnej
- Niezawodnością - do 10 lat gwarancji
- Wysoką oszczędnością energii dzięki optymalnie dobranej optyce i wysokiej skuteczności świetlnej



Specyfikacja techniczna

LST04-30

LST04-40

LST04-50

LST04-60

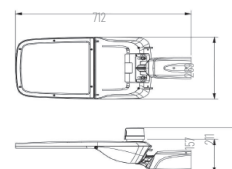
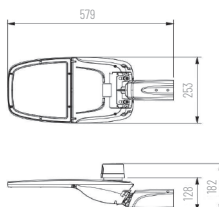
LST04-80

LST04-90

LST04-100

LST04-120

LST04-150



Moc oprawy	30 W	40 W	50 W	60 W	80 W	90 W	100 W	120 W	150 W
Zródło światła	Samsung / Cree / Seoul Semiconductor								
Temperatura barwy światła	2700K - 5700K								
Strumień świetlny oprawy	5,010 LM	6,680 LM	8,350 LM	10,020 LM	13,360 LM	14,850 LM	16,500 LM	19,800 LM	24,750 LM
Skuteczność świetlna oprawy	167 Lm/W					165 Lm/W			
Współczynnik oddawania barw	Ra > 70								
Rozsył światła oprawy	L-T2-C, L-T2-M, L-T3-M, L-ME3, L-SCL, L-LW1								
Zasilacz	Mean Well/Inventronics,/Sosen - układ zasilania niezintegrowany z układem świetlnym zainstalowany w oddzielnej komorze								
Zasilanie	AC 200 - 260 V								
Częstotliwość	50 / 60 Hz								
Współczynnik mocy	≥ 0.98								
Ochrona	Line - Line 10 kV, Line - FG 20 kV - od przeciążenia, przegrzania, wzrostu i skoku napięcia								
Sterowanie	1-10V, 0-10V, PWM, BLUETOOTH, DALI, DALI2, D4i								
Montaż pionowy lub poziomy	Wysięgnik ø 32-ø 76 mm, docisk pięciopunktowy z systemem plomb gwarancyjnych								
Wymiary	579 x 253 x 182 mm					712 x 289 x 157 mm			
Masa oprawy	4,24 kg			4,24 kg		5,61 kg		5,61 kg	
Materiał obudowy	ADC12 odlew aluminiowy								
Optyka	Ledil/Hercules								
Klosz	Szkoło przezroczyste, hartowane IK10								
Wykończenie	Lakierowanie proszkowe w odcieniach szarości								
Klasa szczelności	IP67								
Temperatura pracy	-45°C ~ 50°C								
ULOR	ULOR = 0, oprawa spełnia wymagania odnośnie wartości wskaźnika udziału światła wysyłanego ku górze (WE nr 245/2009)								

Gwarancja

10

LST04-180

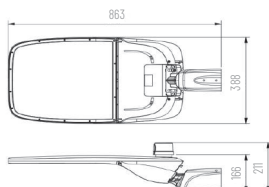
LST04-200

LST04-220

LST04-240

LST04-260

LST04-280



180 W	200 W	220 W	240 W	260 W	280 W
-------	-------	-------	-------	-------	-------

Cree / Samsung

2700K - 5700K

29,700 LM	33,000 LM	36,300 LM	39,600 LM	42,900 LM	46,200 LM
-----------	-----------	-----------	-----------	-----------	-----------

165 Lm/W

 ≥ 70 Ra

Type II, Type II-B, Type III, Type IV-B, SCL, XW

Mean Well, Inventronics, Sosen

AC200-260V 50 / 60 Hz

PF ≥ 0.98

Line - Line 10 kV, Line - FG 20 kV

1-10V, 0-10V, PWM, BLUETOOTH, DALI, DALI2, D4i

Wysięgnik \varnothing 32- \varnothing 76 mm, docisk pięciopunktowy z systemem plomb gwarancyjnych

712 x 289 x 157 mm

9,2 kg

9,2 kg

9,2 kg

ADC12 odlew aluminiowy

Ledi/Hercules

Szkło przezroczyste, nietłuczzące IK10

Lakierowanie proszkowe

IP67

 $-45^{\circ}\text{C} \sim 50^{\circ}\text{C}$

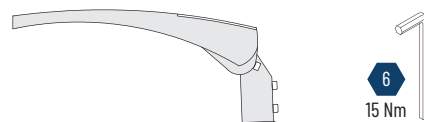
Instrukcja montażu

1



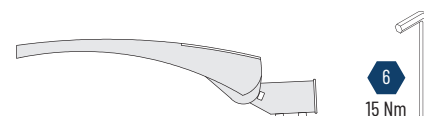
WYŁĄCZ!

2



6

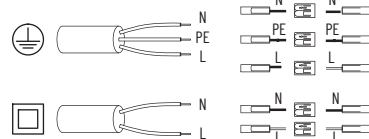
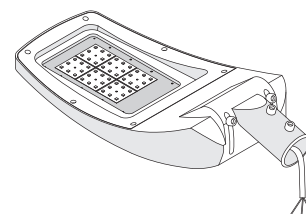
15 Nm



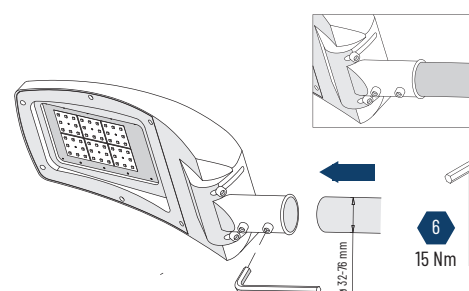
6

15 Nm

3



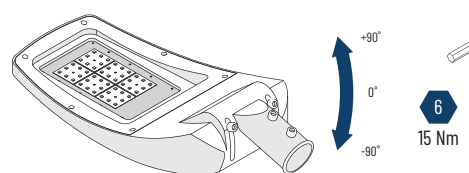
4



6

15 Nm

5



6

15 Nm

Możliwość regulacji kąta nachylenia w pełnym zakresie o skoku pięciostopniowym

6

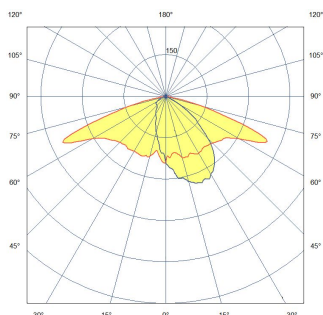


WŁĄCZ!

Rozsył światłości

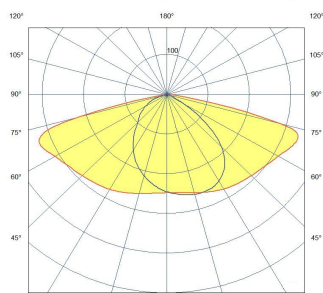
L-T2-C

IESNA TYPE II



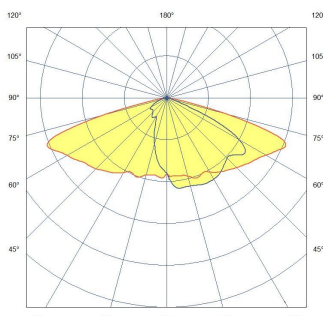
L-T2-M

IESNA TYPE II



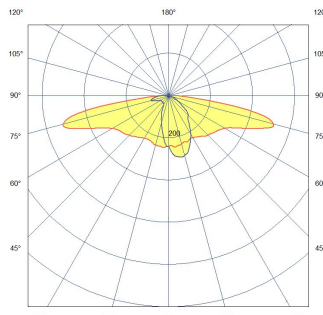
L-T3-M

IESNA TYPE III



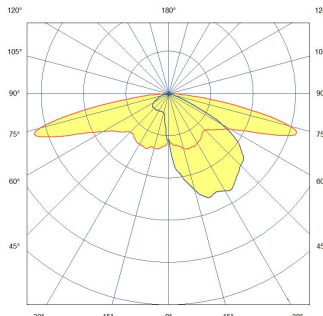
L-ME3

IESNA TYPE II/III



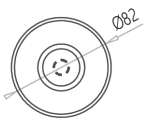
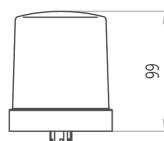
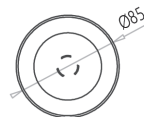
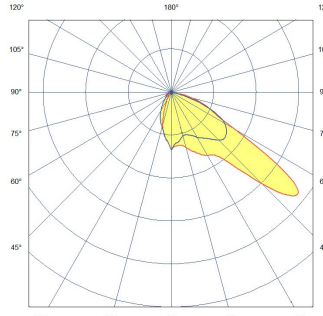
L-SCL

IESNA TYPE II/III



L-LW1

PEDESTRIAN CROSSINGS



NEMA

Nasz interfejs sterujący jest dostępny w wersji 3-pinowej, 5-pinowej i 7-pinowej.

ZHAGA

Technologia użyta w naszym interfejsie jest również dostępna w wersji kompatybilnej ze specyfikacją połączeń Zhaga

Typ II Średni

TYP II Średni jest często używany w sytuacjach wymagających dobrego rozsyłu światła na boki ale większej ilości światła z przodu w celu objęcia szerszego obszaru. Stosowany na drogach dwupasmowych z przylegającymi ścieżkami rowerowymi i chodnikami.



Typ II Długi

Rozsył typu II - używany w sytuacjach wymagających dobrego rozsyłu na boki i mniejszej ilości światła z przodu - wąskie obszary do oświetlenia. Stosowany na ulicach mieszkalnych, alejkach i na obszarach mieszkalnych z przerywanym oświetleniem.



TYP III Średni

Rozsył typu III średniego stosuje się w sytuacjach wymagających szerokiego oświetlenia z boków jak i z przodu. Głównie wykorzystywany na szerszych drogach lokalnych z przylegającymi parkingami i skrzyżowaniami.



