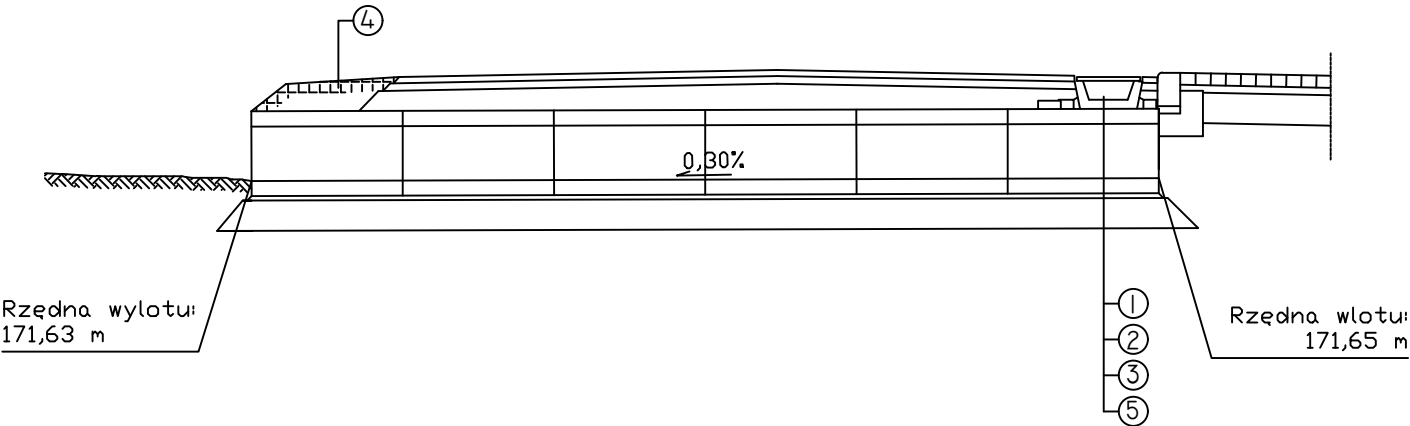
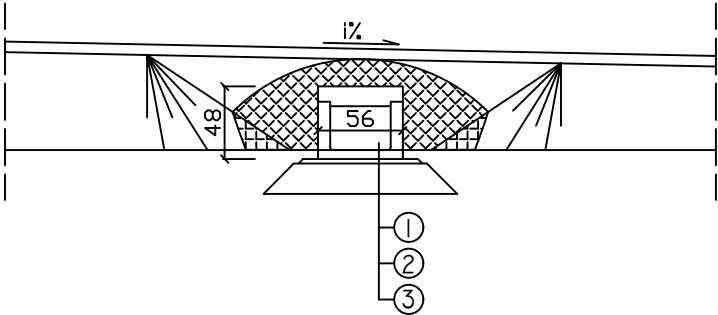


Przepust korytkowy o wymiarach 56 x 48 cm pod koroną drogi w km 0+246 przekrój podłużny



Przekrój poprzeczny



- LEGENDA:
- ① - przepust korytkowy z nakrywą z betonu C_{25/30}
 - ② - podsypka cementowo - piaskowa gr. 3 cm
 - ③ - ława z betonu C12/15
 - ④ - skarpy umocnione kamieniem pełnym 16-25 cm na podsypce cementowo-piaskowej
 - ⑤ - studzienka ściekowa

NAZWA RYSUNKU	PRZESZKODZENIA PRZEPUSTÓW - ARKUSZ 2 Z 4	
NAZWA OBIEKTU	Przebudowa dróg na terenie Gminy Szudziałowo - Droga gminna Nr104926B poł. na dz. o nr geod. 32/2 (61, 65/4, 112) w obrębie Chmielewyszczyna, gm. Szudziałowo	
INWESTOR	Gmina Szudziałowo ul. Bankowa 1, 16-113 Szudziałowo	
STADIUM	PROJEKT WYKONAWCZY	SKALA 1:50
ZESPÓŁ PROJEKTOWY	PROJEKTANT: mgr inż. Michał Rećko nr upraw. PDL/0136/PWBD/21	
	DATA OPRACOWANIA: 19.01.2024 r.	