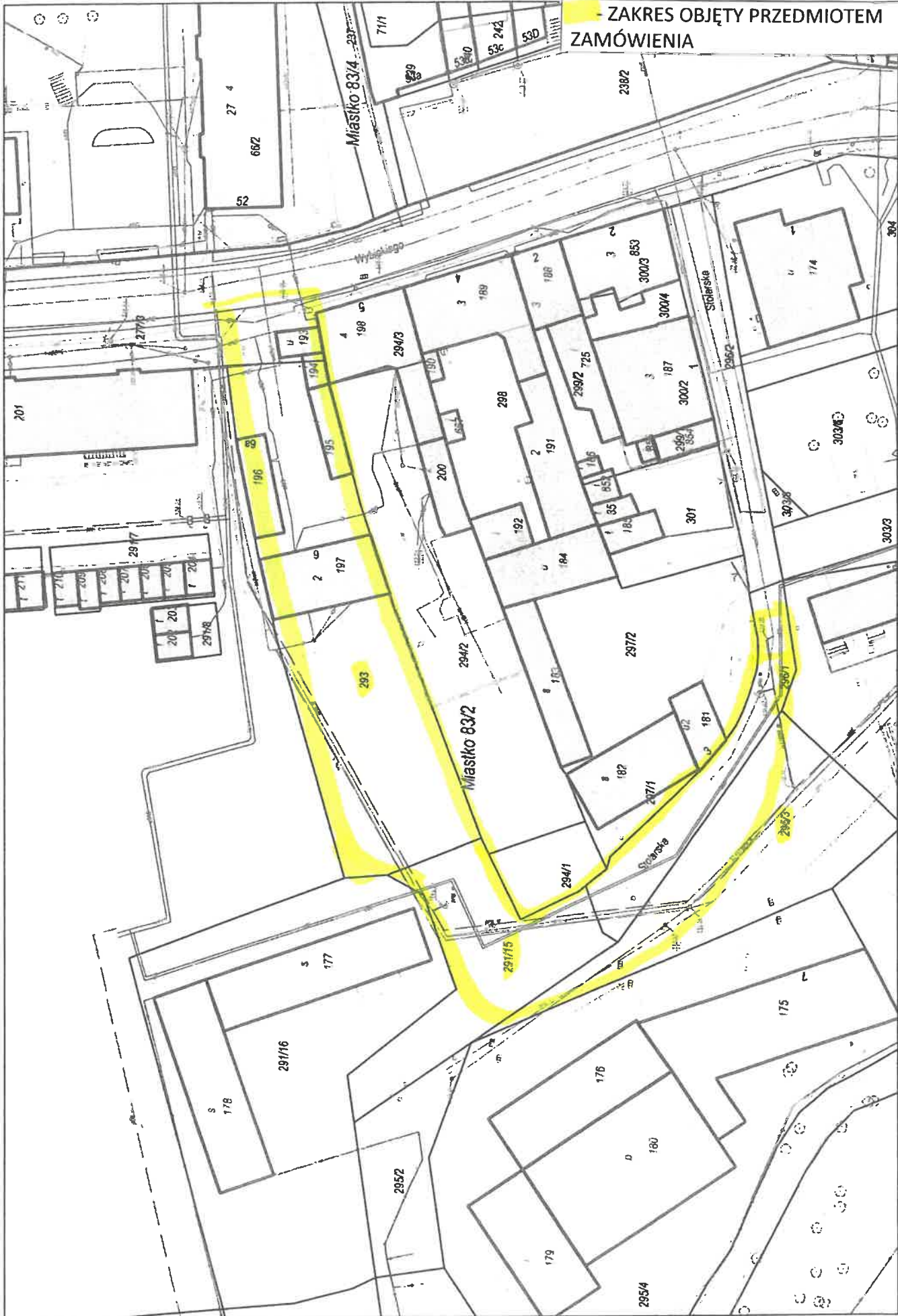
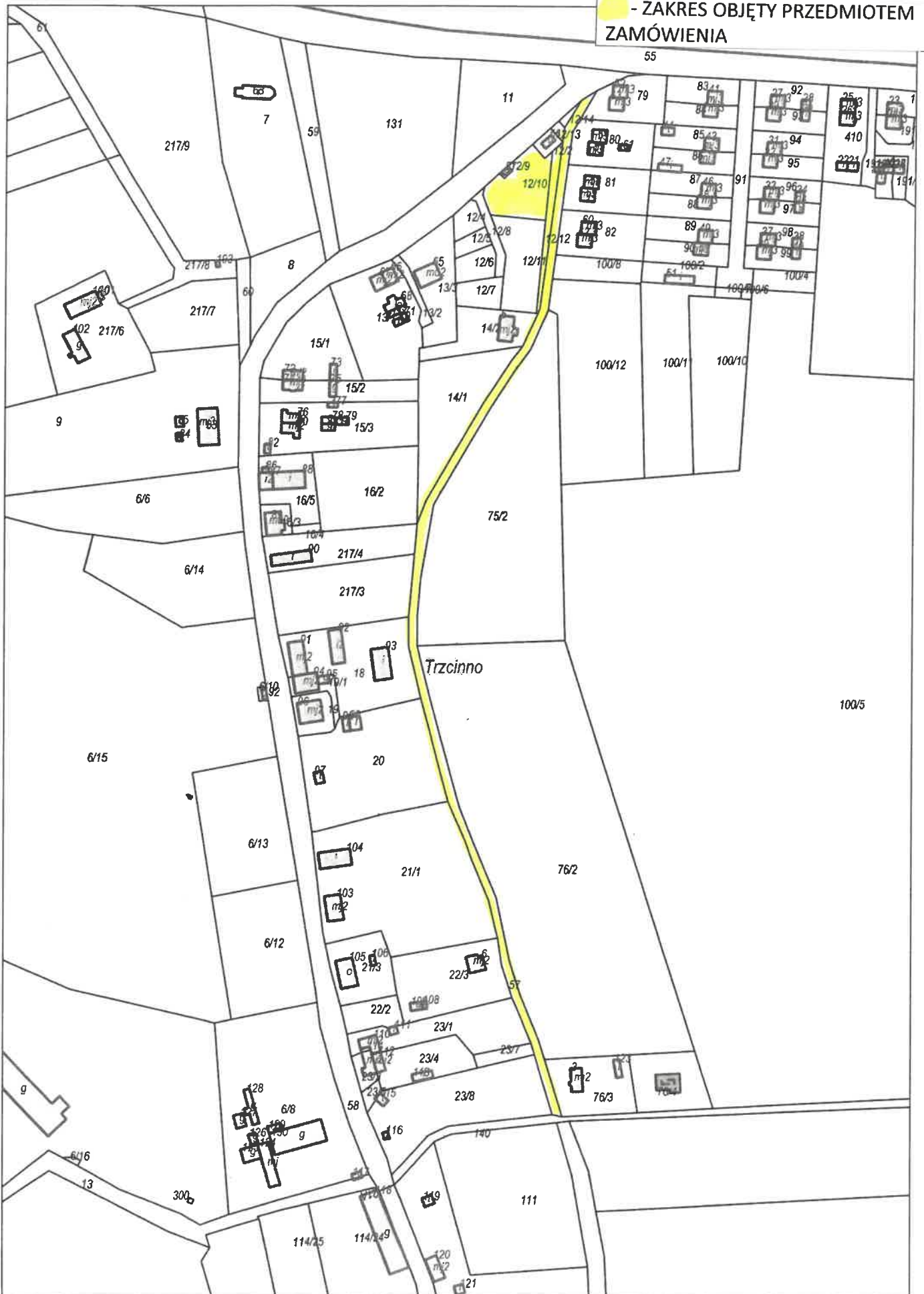


ZAKRES OBJĘTY PRZEDMIOTEM ZAMÓWIENIA



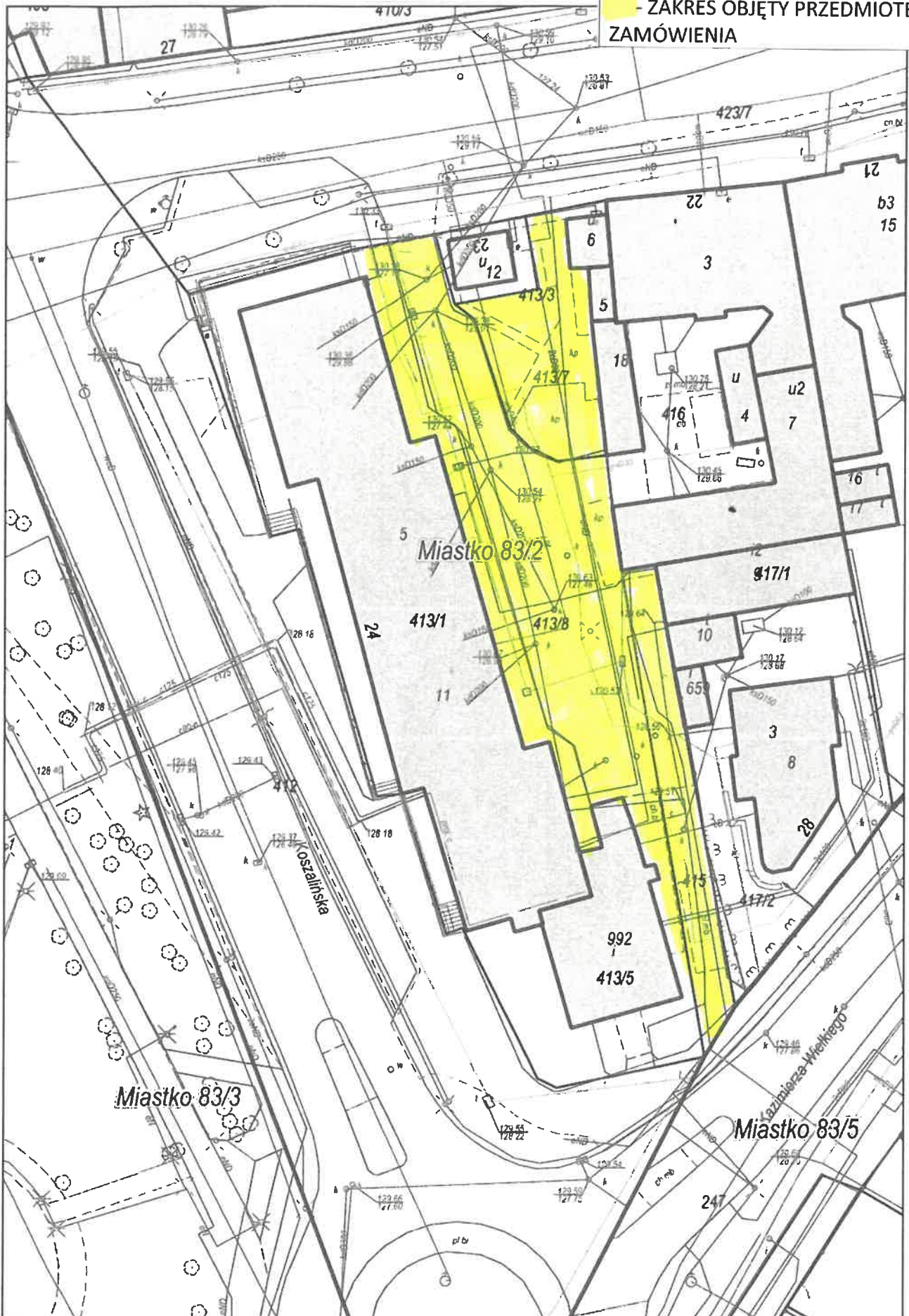
- ZAKRES OBJĘTY PRZEDMIOTEM
ZAMÓWIENIA




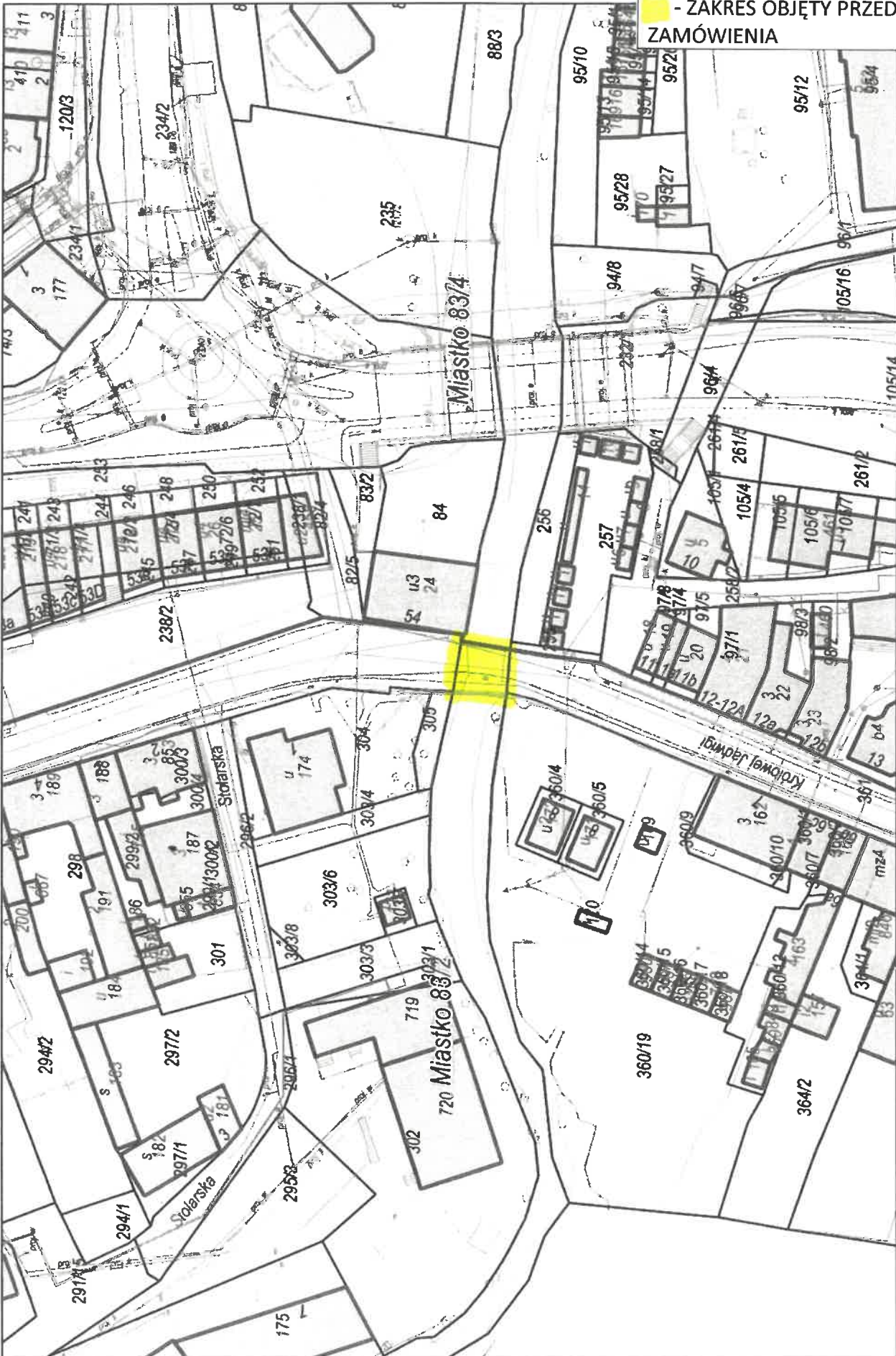
- ZAKRES OBJĘTY PRZEDMIOTEM
ZAMÓWIENIA



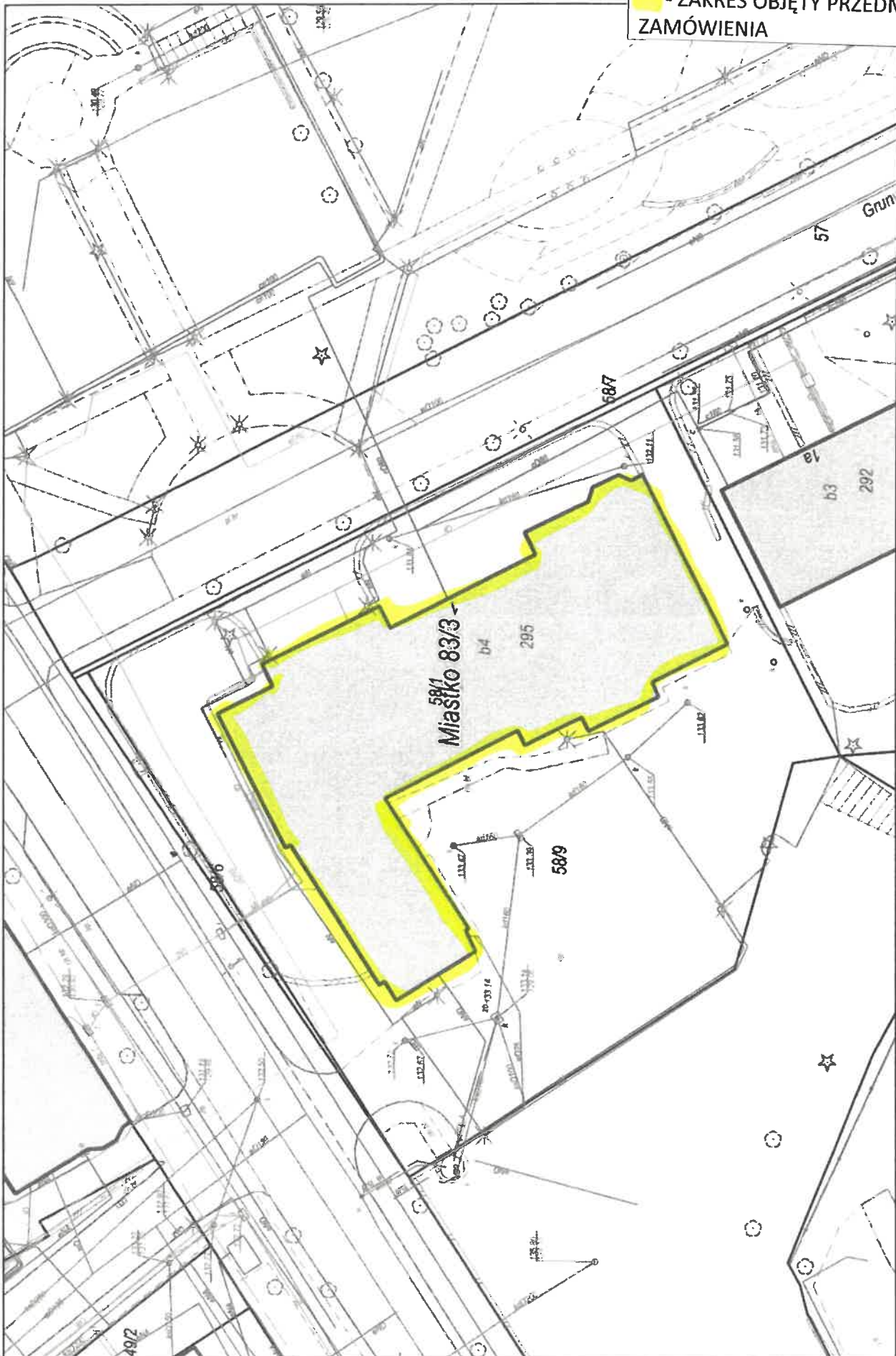
- ZAKRES OBJĘTY PRZEDMIOTEM
ZAMÓWIENIA



 - ZAKRES OBJĘTY PRZEDMIOTEM
ZAMÓWIENIA



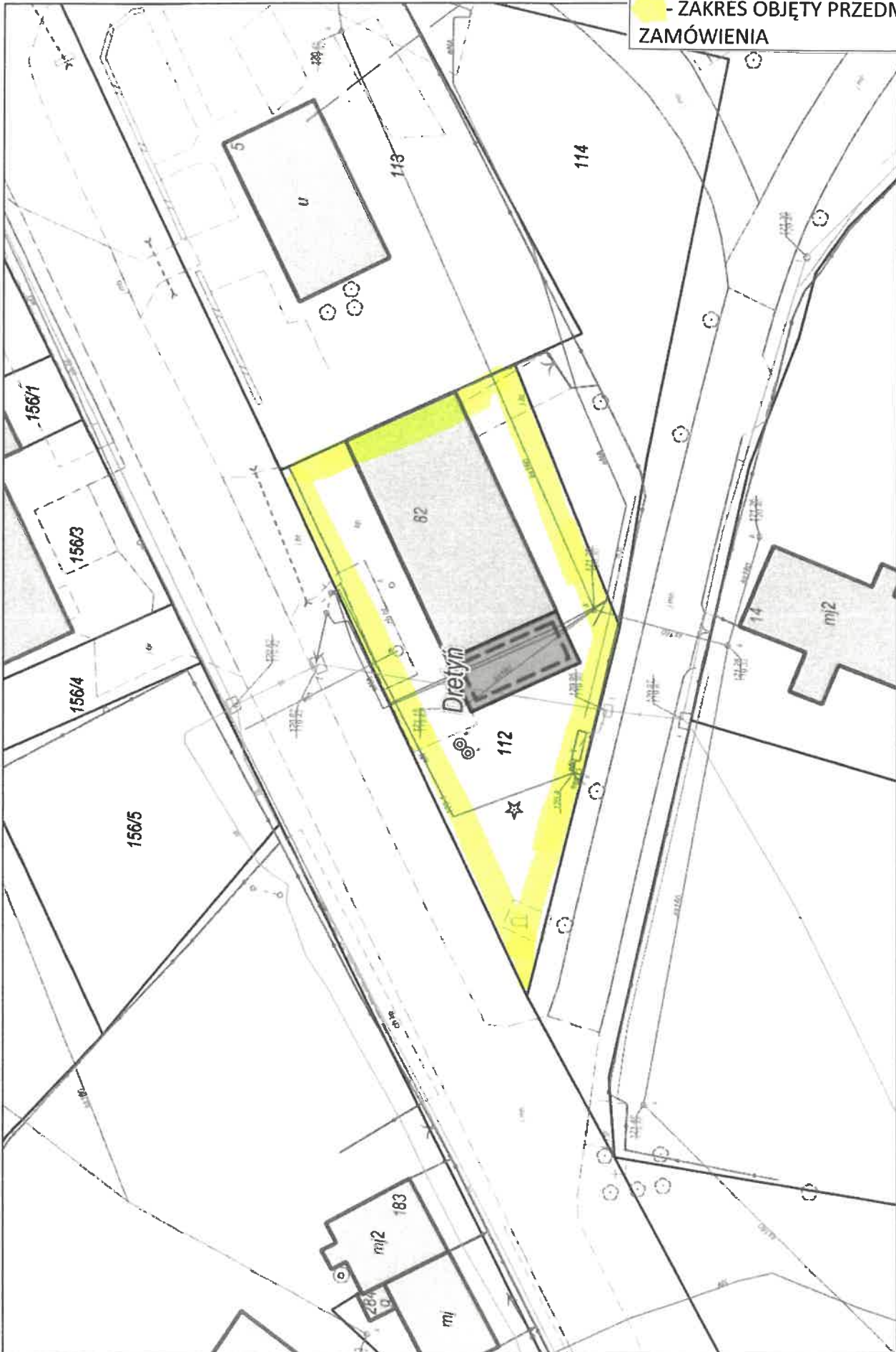
 - ZAKRES OBJĘTY PRZEDMIOTEM
ZAMÓWIENIA

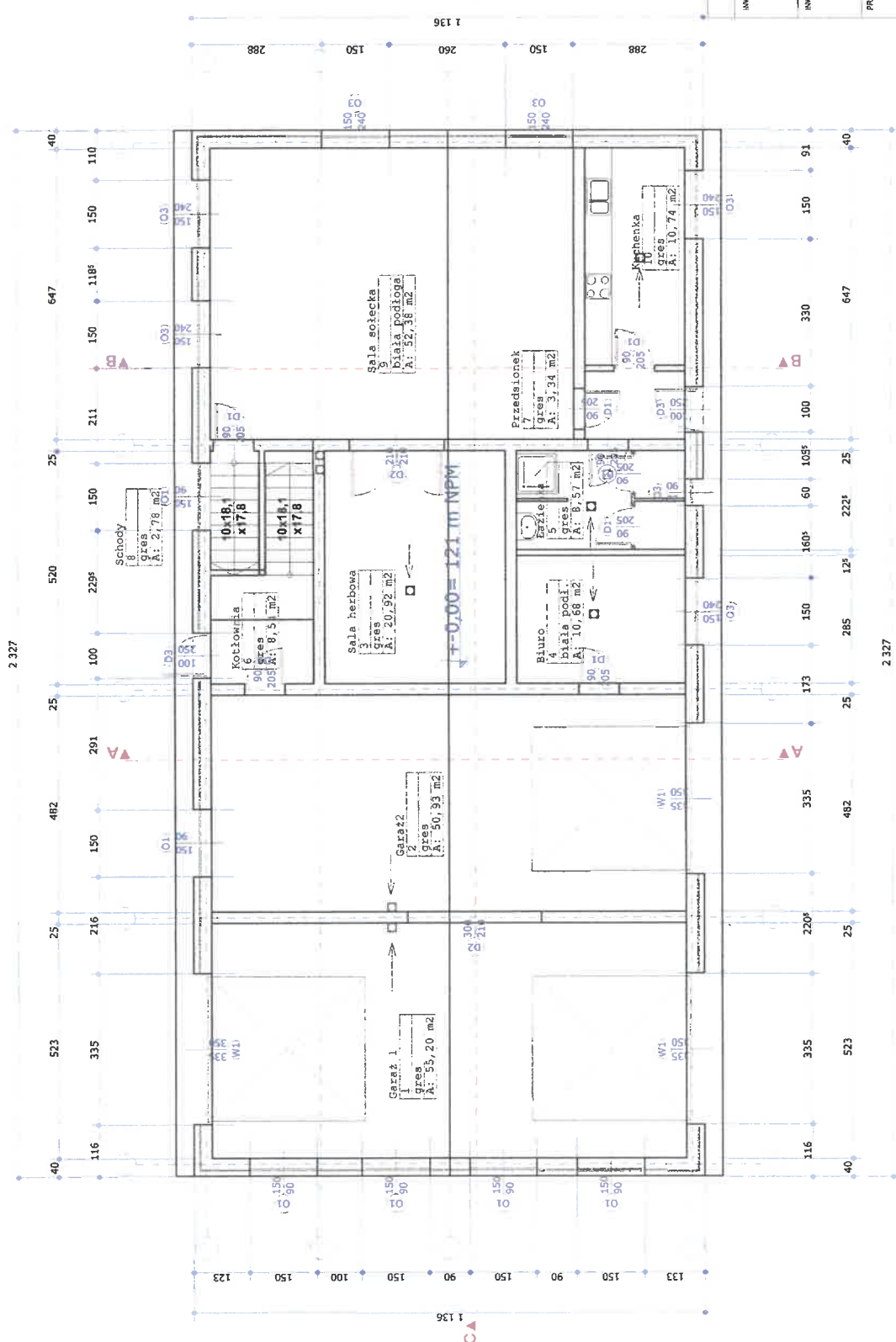


<p>GEZ</p>	<p>KARTA ADRESOWA ZABYTKU NIERUCHOMEGO</p>		<p>3. Miejscowość M I A S T K O</p>
<p>1. Nazwa URZĄD MIASTA I GMINY</p>	<p>2. Czas powstania</p>		
<p>8. Fotografia z opisem wskazującym orientację albo mapa z zaznaczonym stanowiskiem archeologicznym</p>	<p>Widok od strony północno – wschodniej, od ul. Grunwaldzkiej</p>	<p>4. Adres Grunwaldzka 1 77-200 Miastko</p>	
<p>Widok od strony północno – zachodniej, od ul. Dworcowej</p>	<p>Widok od strony południowo – zachodniej, od podwórze</p>	<p>5. Przynależność administracyjna województwo pomorskie powiat bytowski gmina Miastko</p> <p>6. Formy ochrony budynek ujęty w Wojewódzkiej Ewidencji Zabytków</p> <p>7. Opracowanie karty (autor, data i podpis) Regina Pernak 28.09.2016 r.</p>	

WRG.271.1.2021.IF
Załącznik nr 16 do swz

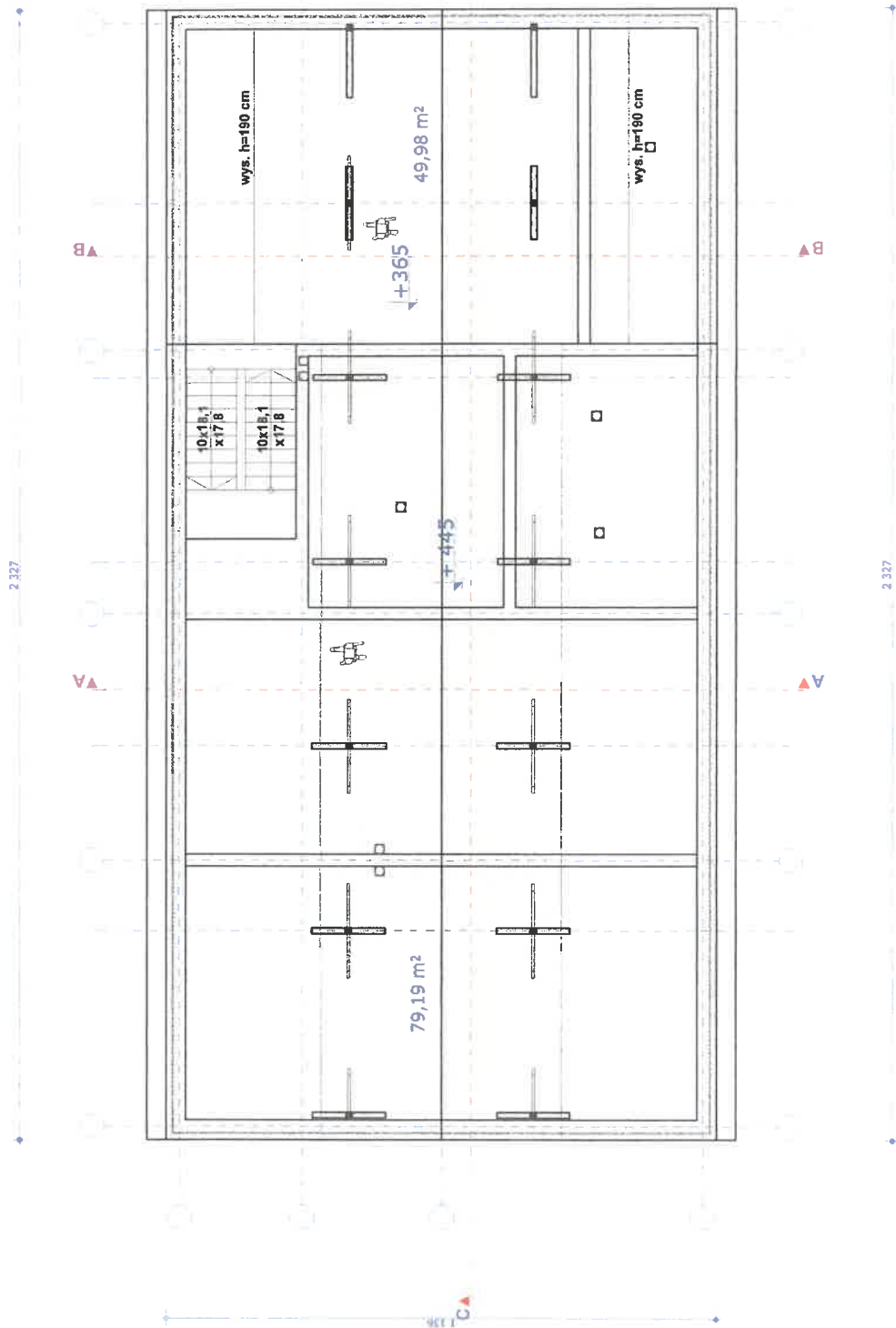
 - ZAKRES OBJĘTY PRZEDMIOTEM
ZAMÓWIENIA





INWENTARYZACJA

RYBUNEK NR	
INWESTYCJA	www.pracownia-flis.pl Rozbudowa o garaż i schody i przebudowa remizy OSP w Dretyniu działka 112, Obrob Dreyki Gmina Miastko
INWESTOR	Gmina Miastko 77-200 Miastko, ul. Grunwaldzka 1
PROJEKOWAŁ	mgr inż. architekt C. Flis nr upraw. BKH/24/6564 nr POA: 0135
OPRACOWAŁ	mgr inż. arch. C. Flis
TYTUŁ	RZUT PARTERU
DATA	
SKALA	



INWENTARYZACJA

www.pracownia-fis.pl

Rozbudowa o garaż i schody i
 przebudowa remizy OSP w Dretyniu
 działka 112, Obręb Dretyń
 Gmina Miastko

Inwestor
 Gmina Miastko
 77-200 Miastko, ul. Grunwaldzka 1

Projektant
 mgr inż. architekt C. Flis
 NIP: 8673406594
 NIPDIA: 0135

Opracował
 mgr inż. arch. C. Flis

Tytuł
RZUT PODDASZA

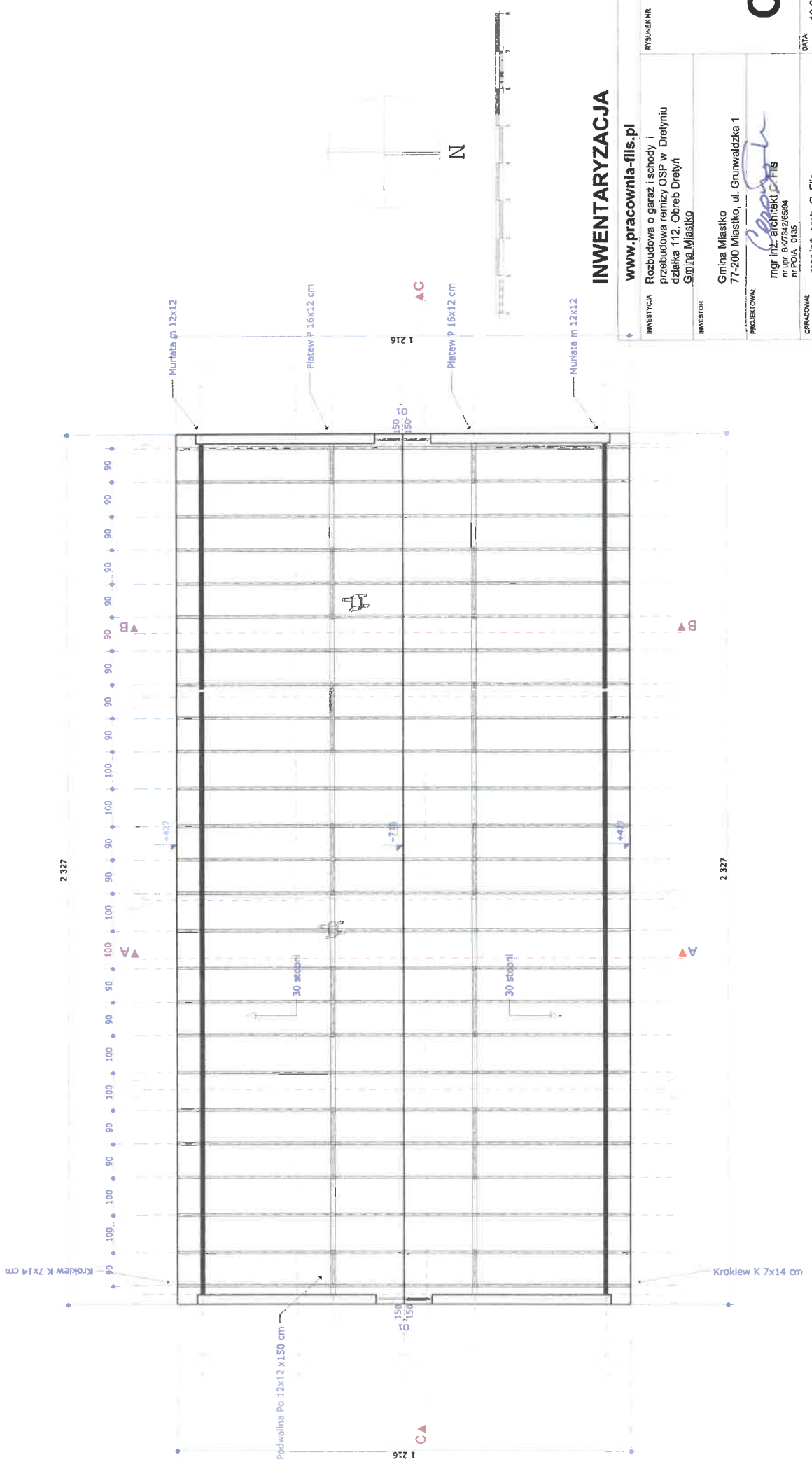
1:100

RYSUNEK NR

B

DATA 10.2010

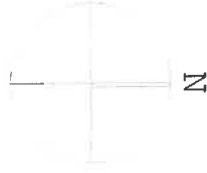
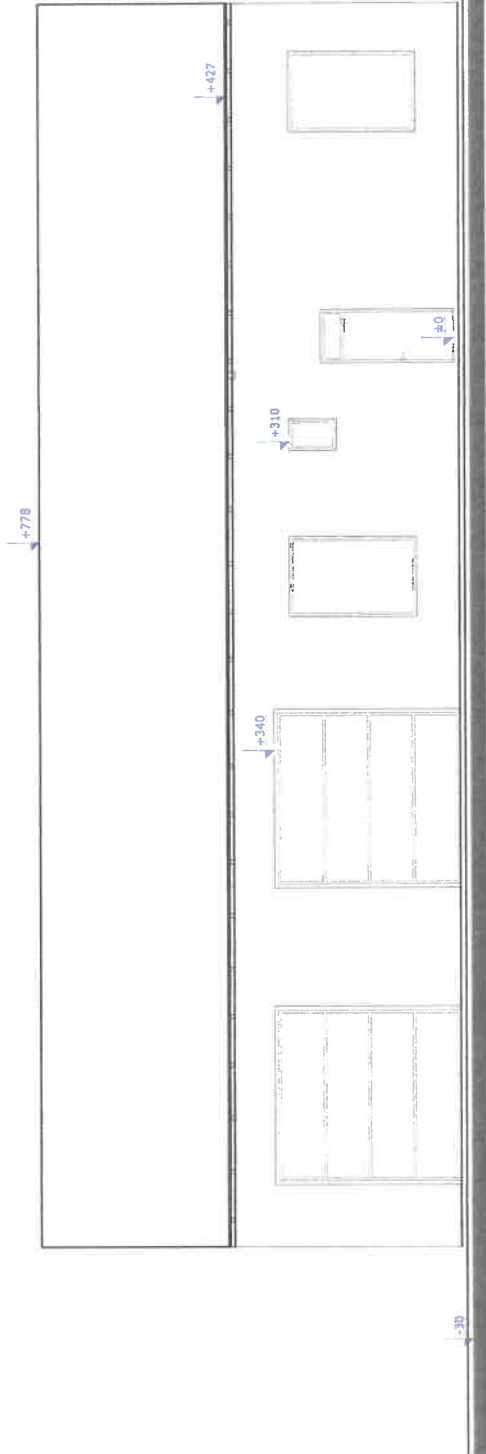
SKALA



INWENTARYZACJA

RYSUJEK NR	
INWENTARYZACJA	www.pracownia-flis.pl
INWESTOR	Rozbudowa o garaż i schody i przebudowa remizy OSP w Dreląntu działka 112, Obreń Dreląt Gmina Miastko
PROJEKTOWAŁ	Gmina Miastko 77-200 Miastko, ul. Grunwaldzka 1
OPRACOWAŁ	mgr inż. architekt Flis nr upraw. Bk7942/6594 nr POJA 0135
Tytuł	mgr inż. archt. C. Flis
DATA	10.2010
SKALA	1:100

C

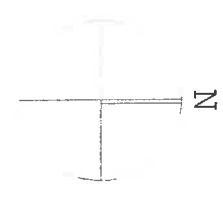
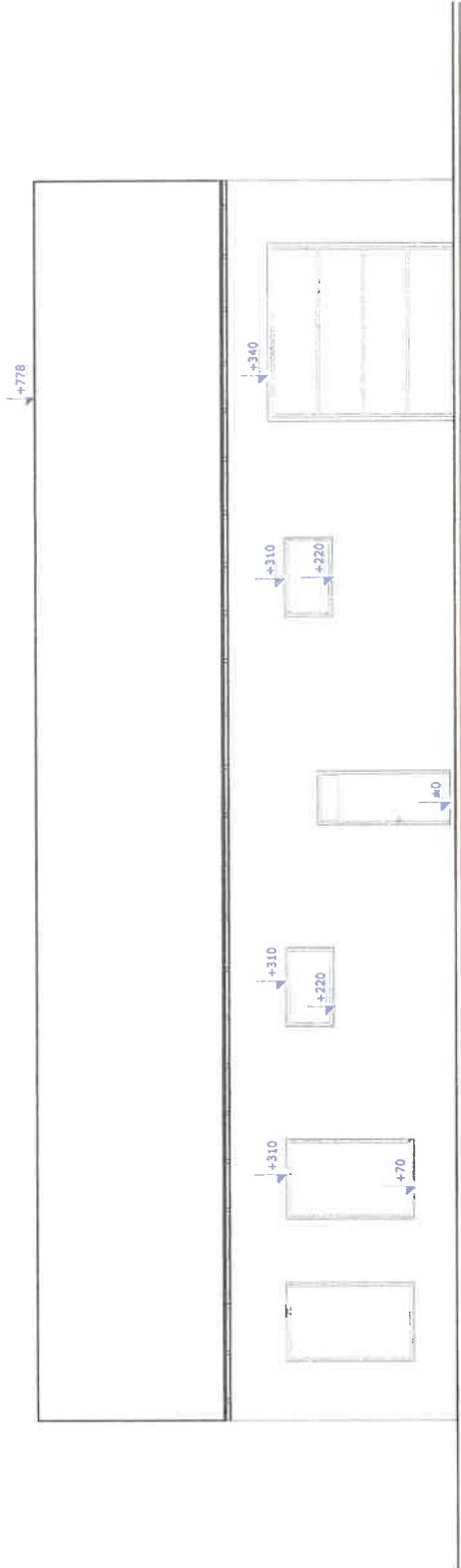


INWENTARYZACJA

www.pracownia-fjis.pl

INWESTYCJA	www.pracownia-fjis.pl	RYSUJEK NR	
INWESTOR	Rozbudowa o garaż i schody i przebudowa remizy OSP w Dretynie działka 112, Obreb Dretyn Gmina Miasiko	DATA	10.2010
PROJEKTOWAL	Gmina Miasiko 77-200 Miasiko, ul. Grunwaldzka 1	SKALA	1:100
OPRACOWAL	mgr inż. architekt C. Flis nr upraw. 810734216504 nr POJA 0135		
Tytuł	mgr inż. arch. C. Flis		
	ELEWACJA PÓLNOCN		

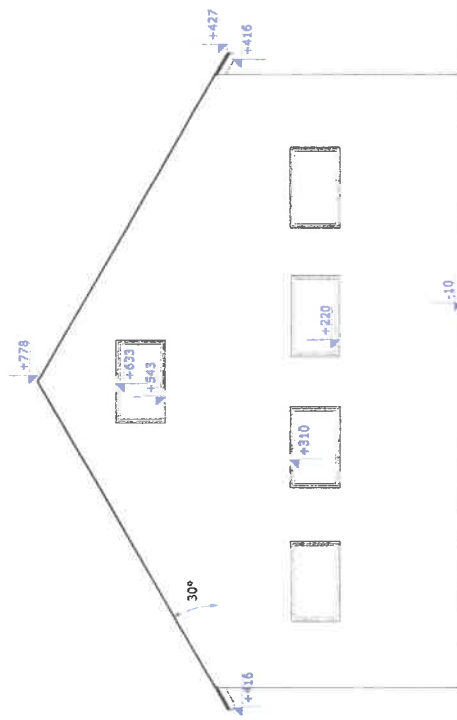
D



INWENTARYZACJA

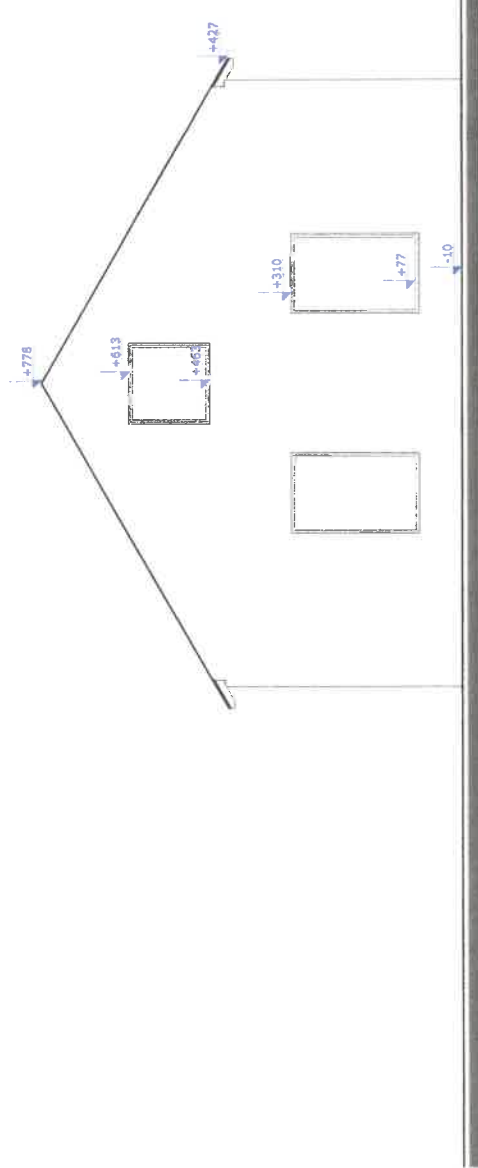
www.pracownia-fis.pl

INWESTYCJA	Rozbudowa o garaż i schody i przebudowa remizy OSP w Dretyniu działka 112, Obręb Dretyń Gmina Miastko	RYSEK/HR
INWESTOR	Gmina Miastko 77-200 Miastko, ul. Grunwaldzka 1	
PROJEKTOWAŁ	mgr inż. architekt C. Fijs nr upr. BK/7342/ES/04 nr POJA. 0135	E
OPRACOWAŁ	mgr inż. arch. C. Fijs	DATA 10.2010
Tytuł	ELEWACJA POŁUDNIOWA	SKALA 1:100



INWENTARYZACJA

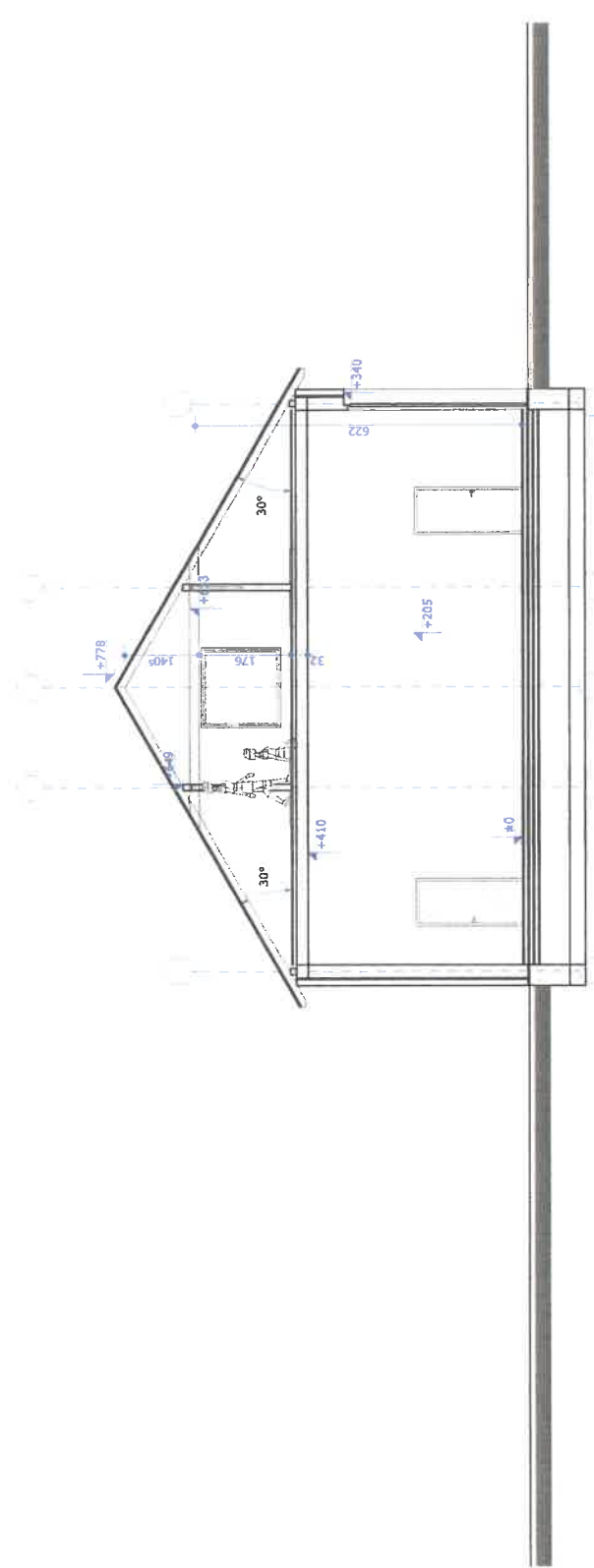
www.pracownia-flis.pl		RYSUNEK NR
INWESTYCJA	Rozbudowa o garaż i schody i przebudowa remizy OSP w Dretynie działka 112, Obręb Dretyn	
INWESTOR	Gmina Miastko	
PROJEKTOWAŁ	Gmina Miastko 77-200 Miastko, ul. Grunwaldzka 1	
OPRACOWAŁ	mgr inż. architekt C. Flis nr upraw. BKH7342/05/04 nr POiA 01/35	F
TYTUŁ	mgr inż. arch. C. Flis	DATA 10.2010
ELEWACJA WSCHODNIA		SKALA 1:100



INWENTARYZACJA

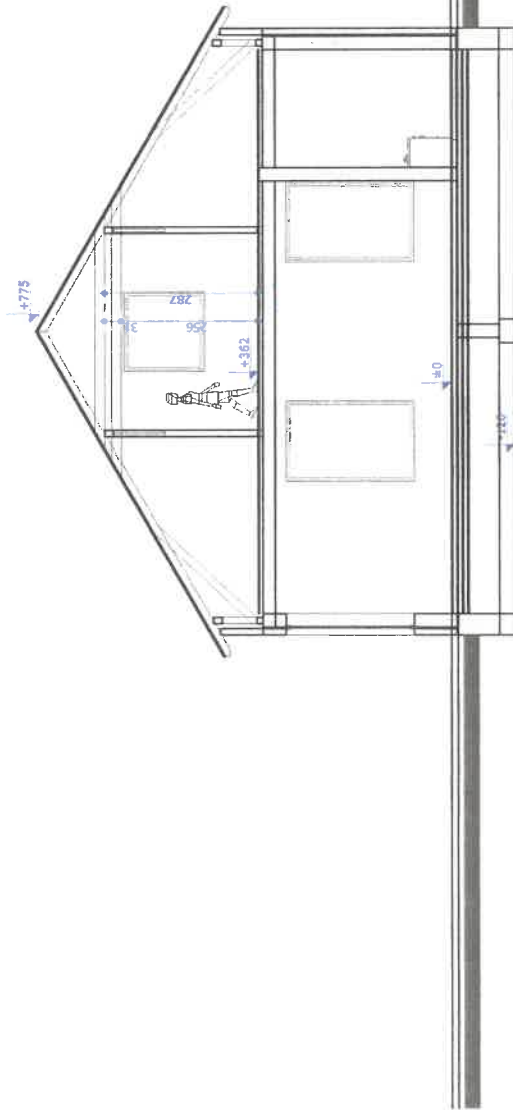
INWESTYCJA	www.pracownia-fils.pl Rozbudowa o garaż i schody i przebudowa remizy OSP w Drebyniu działka 112, Obreb Drebyń Gmina Miastko	RYGUNEK NR	
INWESTOR	Gmina Miastko		
PROJEKTOWAŁ	Grażyna Miastko 77-200 Miastko, ul. Grunwaldzka 1		
OPRACOWAŁ	mgr inż. architekt Fils nr upraw. BK734285/94 nr POKA 0135		
Tytuł	mgr inż. arch. C. Fils	DATA	10.2010
		SKALA	1:100

G



INWENTARYZACJA

www.pracownia-fils.pl		RYSEK NR	
INWENTYCJA	Rozbudowa o garaż i schody i przebudowa remizy OSP w Dretynie działka 112, Obręb Dretyn Gmina Miastko		
INWESTOR	Gmina Miastko 77-200 Miastko, ul. Grunwaldzka 1		
PROJEKTOWAŁ	mgr inż. architekt C. Fils w upr. BK/73426/594 nr P.O.A. 0135		H
OPRACOWAŁ	mgr inż. arch. C. Fils	DATA	10.2010
Tytuł	PRZEKRÓJ A - A	SKALA	1:100



INWENTARYZACJA

www.pracownia-flis.pl

INWESTYCJA Rozbudowa o garaż i schody i przebudowa remizy OSP w Dretyniu działka 112, Obręb Dretyń Gmina Miastko

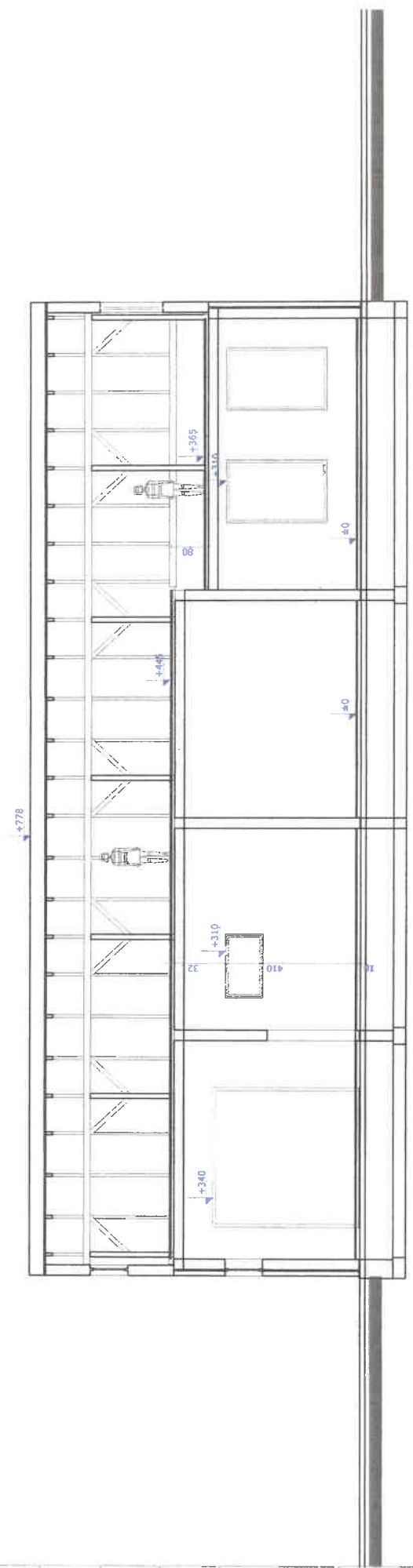
INWESTOR Gmina Miastko 77-200 Miastko, ul. Grunwaldzka 1

PROJEKTOWAŁ mgr inż. architekt C. Flis nr dop. 6073426954 nr. upraw. 1139

OPRACOWAŁ mgr inż. arch. C. Flis

DATA 10.2010

SKALA 1:100

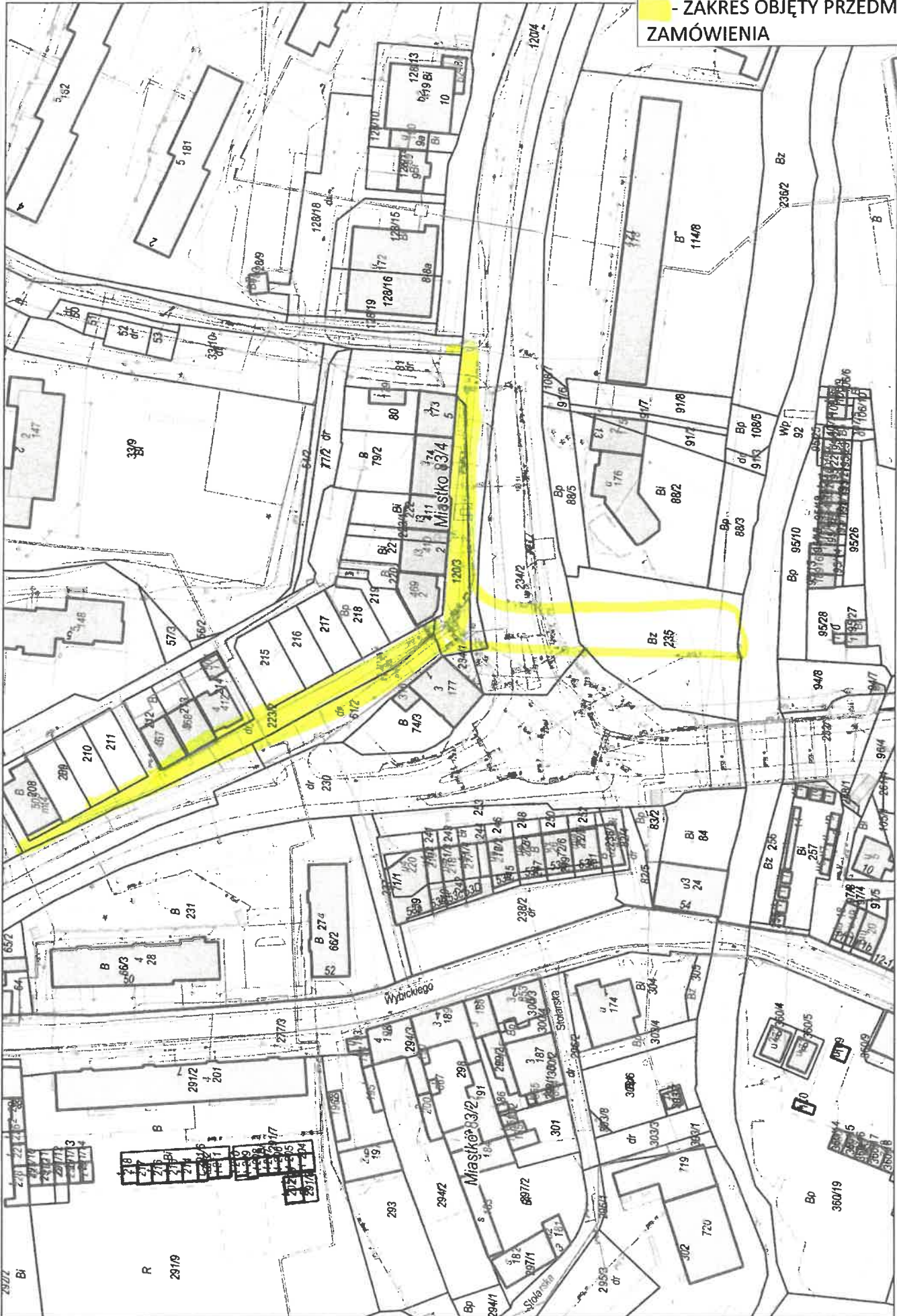


INWENTARYZACJA

www.pracownia-flis.pl


INWESTYCJA	ROZBUDOWA O GARAZ I SCHODY I PRZEBUDOWA REMIZY OSP W DRETYNIU DZIAŁKA 112, OBREB DRETYŃ Gmina Miasitko	PROJEKCIAR	
INWESTOR	Gmina Miasitko 77-200 Miasitko, ul. Grunwaldzka 1		
PROJEKTOWAL	mgr inż. architekt C. Flis nr upraw. BK/7342/6594 nr PCJA 0735		J
OPRACOWAL	mgr inż. arch. C. Flis	DATA	10.2010
Tytuł	PRZEKRÓJ C - C	SKALA	1:100

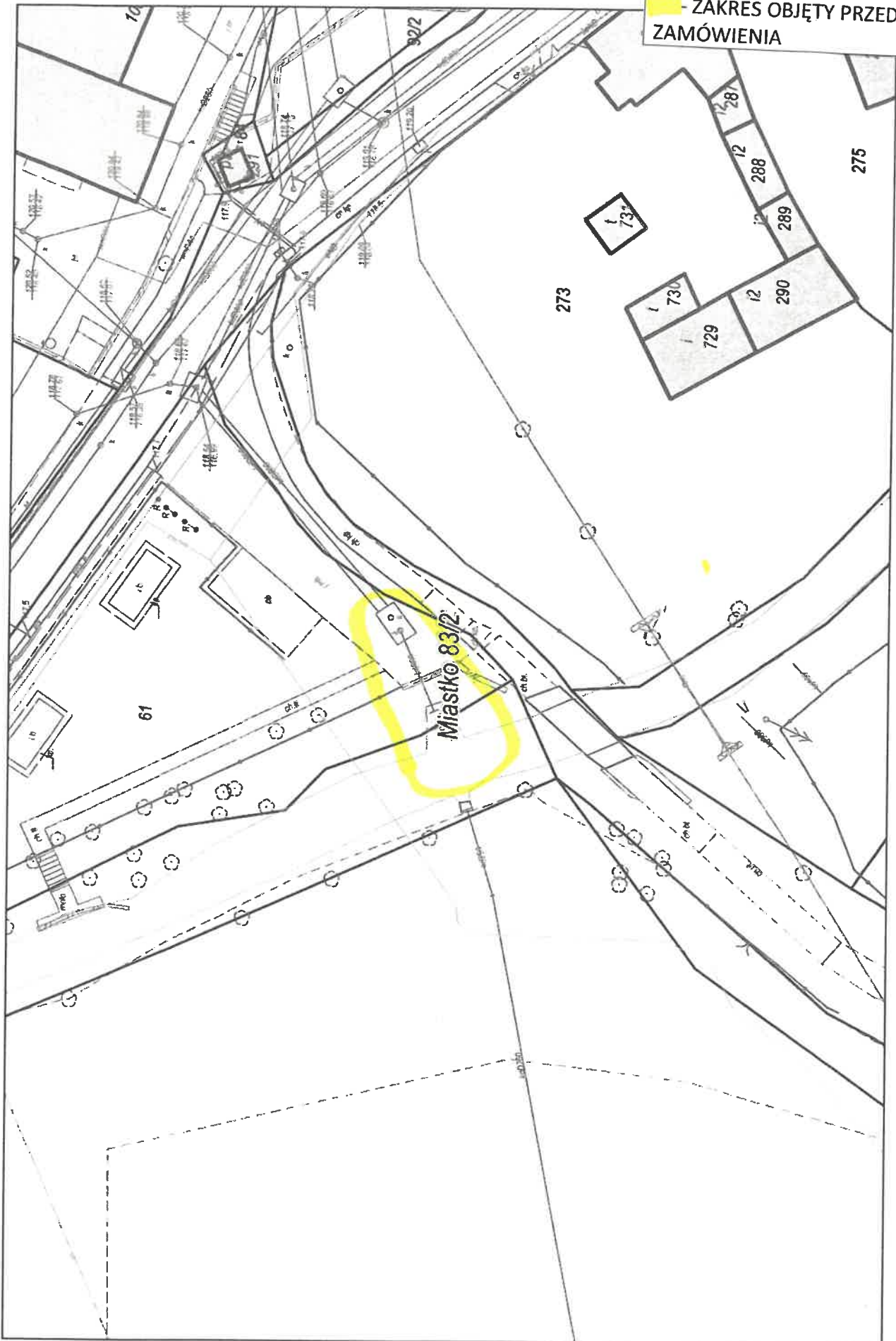
 - ZAKRES OBJĘTY PRZEDMIOTEM
ZAMÓWIENIA



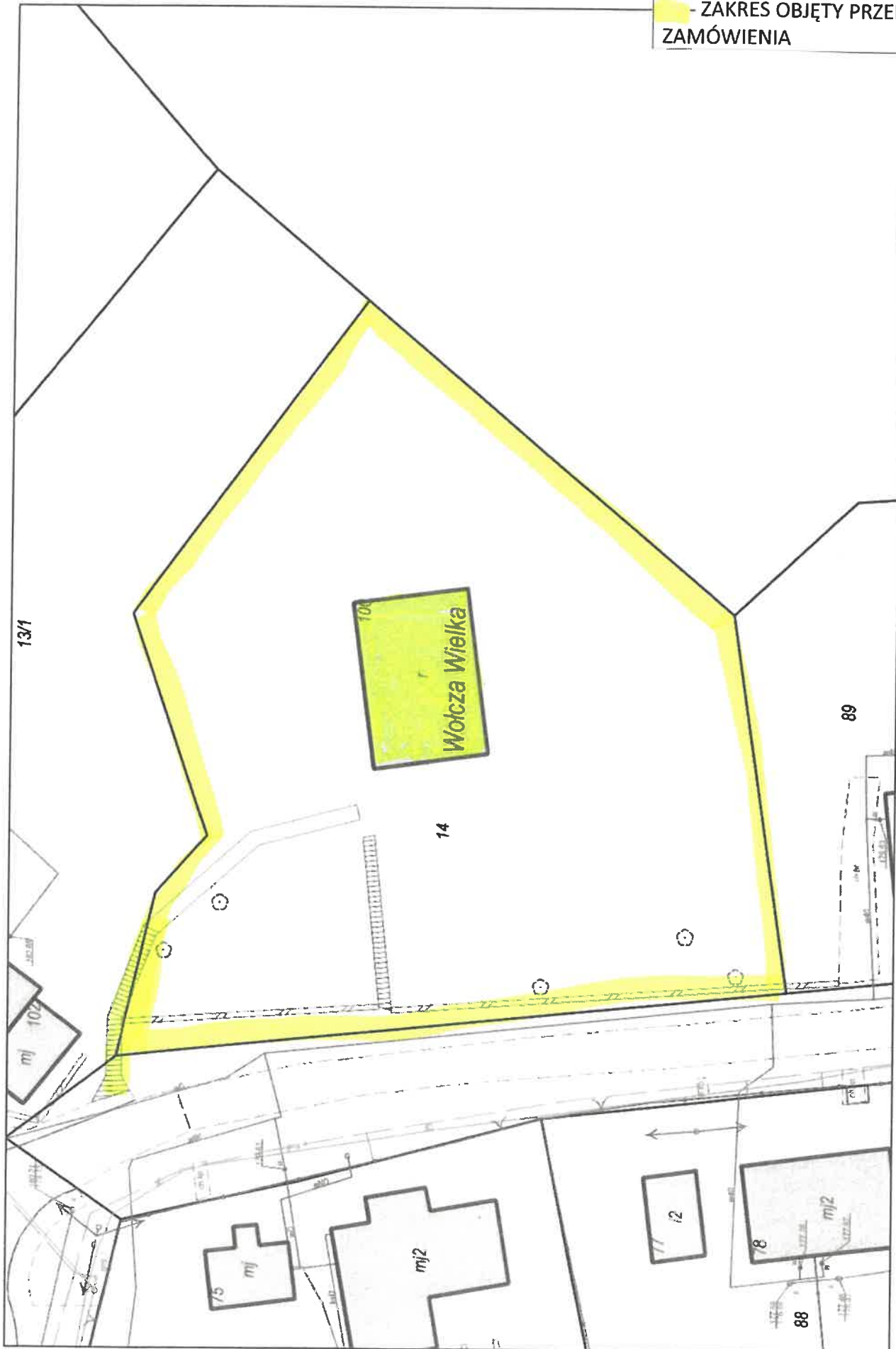
WRG.271.1.2021.IF




Załącznik nr 18 do SWZ

 - ZAKRES OBJĘTY PRZEDMIOTEM ZAMÓWIENIA



- ZAKRES OBJĘTY PRZEDMIOTEM
ZAMÓWIENIA



<p>GEZ</p>	<p>KARTA ADRESOWA ZABYTKU NIERUCHOMEGO</p>		<p>3. Miejscowość WOŁCZA WIELKA</p>
<p>1. Nazwa KOŚCIÓŁ EWANGELICKO – AUGSBURSKI, ob. nieczynny</p>	<p>2. Czas powstania lata 60. XIX w.</p>	<p>8. Fotografia z opisem wskazującym orientację albo mapa z zaznaczonym stanowiskiem archeologicznym</p> 	<p>4. Adres Wolcza Wielka 24 77-200 Wolcza Wielka</p>
<p>5. Przynależność administracyjna województwo pomorskie powiat bytowski gmina Miastko</p>	<p>6. Formy ochrony budynek kościoła ujęty w Wojewódzkiej Ewidencji Zabytków</p>	<p>7. Opracowanie karty (autor, data i podpis) Regina Pernak 15.09.2016 r.</p>	<p>7. Opracowanie karty (autor, data i podpis) Regina Pernak 15.09.2016 r.</p>
<p>Widok od strony południowo – zachodniej, na pierwszym planie cmentarz przykościelny - nieczynny</p> 	 <p>Ściana południowa od strony cmentarza</p>	<p>Główne wejście z dzwonnica</p>	<p>Ściana wschodnia</p>

**- ZAKRES OBJĘTY PRZEDMIOTEM
ZAMÓWIENIA**

